

**Nombre del Producto: Anticuerpo policlonal de conejo focéina****Nº de Catálogo: APRab16082**

Solo para uso en investigación.

**Resumen**

<b>Descripción</b>	Anticuerpo policlonal de conejo
<b>Huésped</b>	Conejo
<b>Aplicación</b>	WB,IHC,ICC/IF,ELISA
<b>Reactividad</b>	Humano, Ratón, Rata
<b>Conjugación</b>	No conjugado
<b>Modificación</b>	Sin modificar
<b>Isotipo</b>	IgG
<b>Clonalidad</b>	Policlonal
<b>Formato</b>	Líquido
<b>Concentración</b>	1 mg/ml
<b>Almacenamiento</b>	Hacer alícuotas y almacenar a -20°C (válido por 12 meses). Evitar ciclos de congelación/descongelación.
<b>Envío</b>	Bolsas de hielo
<b>Tampon</b>	Líquido en PBS que contiene 50% de glicerol, 0,5% de proteína protectora y 0,02% de conservante de nuevo tipo N.
<b>Purificación</b>	Purificación por afinidad

**Aplicación**

<b>Relación de Dilución</b>	WB 1:500-1:2000,IHC 1:100-1:300,ICC/IF 1:200-1:1000,ELISA 1:10000-1:20000
<b>Peso Molecular</b>	26kDa

**Información del Antígeno**

<b>Nombre del Gen</b>	MOB4 MOB4; MOB3; MOBKL3; PHOCN; PREI3; CGI-95; MOB-like protein phocein; 2C4D; Class II
<b>Nombres Alternativos</b>	mMOB1; Mob1 homolog 3; Mob3; Mps one binder kinase activator-like 3; Preimplantation protein 3
<b>ID del Gen</b>	25843.0
<b>ID SwissProt</b>	Q9Y3A3
<b>Inmunógeno</b>	El antisuero se produjo contra el péptido sintetizado derivado de MOBL3 humano. Rango de AA: 1-50.

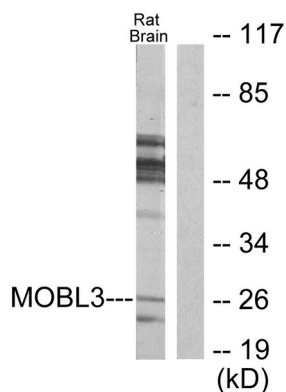
## Antecedentes

Este gen se identificó por su similitud con su homólogo murino. Estudios realizados en este gen sugieren que la expresión de este gen podría estar regulada durante la maduración ovocitaria y la preimplantación tras la activación génica cigótica. Se han observado variantes de transcripción con empalme alternativo que codifican isoformas distintas. La transcripción de lectura directa (lectura directa) ocurre de forma natural entre este locus y el locus vecino HSPE1. [Proporcionado por RefSeq, febrero de 2011], PTM: Fosforilado en residuos de serina. Similitud: Pertenece a la familia MOB1/foceína. Ubicación subcelular: En un patrón punteado perinuclear. Asociado a las membranas y a los apilamientos de Golgi. Subunidad: Se une a STRN4 (por similitud). Se une a STRN y STRN3. Forma parte de un complejo ternario que contiene MOBKL3, STRN y/o STRN3 y PPA2.

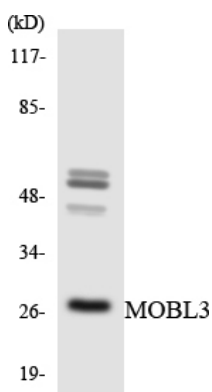
## Área de Investigación

-

## Datos de Imagen



Análisis de inmunotransferencia de lisados de células cerebrales de rata, utilizando el anticuerpo MOBL3. El carril derecho está bloqueado con el péptido sintetizado.



Análisis de transferencia Western de los lisados de células HT-29 utilizando el anticuerpo MOBL3.