

Nombre del Producto: Anticuerpo policlonal de conejo PHI-1**Nº de Catálogo: APRab16071**

Solo para uso en investigación.

Resumen

Descripción	Anticuerpo policlonal de conejo
Huésped	Conejo
Aplicación	IHC, ICC/IF, ELISA
Reactividad	Humano, Ratón, Rata
Conjugación	No conjugado
Modificación	Sin modificar
Isotipo	IgG
Clonalidad	Policlonal
Formato	Líquido
Concentración	1 mg/ml
Almacenamiento	Hacer alícuotas y almacenar a -20°C (válido por 12 meses). Evitar ciclos de congelación/descongelación.
Envío	Bolsas de hielo
Tampon	Líquido en PBS que contiene 50% de glicerol, 0,5% de proteína protectora y 0,02% de conservante de nuevo tipo N.
Purificación	Purificación por afinidad

Aplicación

Relación de Dilución	IHC 1:100-1:300, ICC/IF 1:50-1:200, ELISA 1:10000-1:20000
Peso Molecular	-

Información del Antígeno

Nombre del Gen	PPP1R14B
Nombres Alternativos	PPP1R14B; PLCB3N; PNG; Protein phosphatase 1 regulatory subunit 14B; Phospholipase C-beta-3 neighbouring gene protein
ID del Gen	26472.0
ID SwissProt	Q96C90
Inmunógeno	Péptido sintetizado derivado de PHI-1. en el rango de AA: 50-130

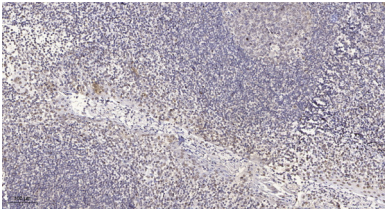
Antecedentes

Función: Inhibidor de PPP1CA. Tiene una actividad inhibidora más de 50 veces mayor cuando se fosforila. PTM: Se fosforila principalmente en Thr-57 por PKC (in vitro). Una Ser desconocida también se fosforila por PKC (in vitro). Similitud: Pertenece a la familia de inhibidores de PP1. Especificidad tisular: Ubicuo. Se expresa en niveles bajos.

Área de Investigación

-

Datos de Imagen



Análisis inmunohistoquímico de amígdala humana incluida en parafina. 1. El anticuerpo se diluyó a 1:200 (4° durante la noche). 2. Se utilizó Tris-EDTA, pH 9,0 para la recuperación del antígeno. 3. El anticuerpo secundario se diluyó a 1:200 (temperatura ambiente, 30 min).