

**Nombre del Producto: Anticuerpo policlonal de conejo PHAX****Nº de Catálogo: APRab16057**

Solo para uso en investigación.

**Resumen**

<b>Descripción</b>	Anticuerpo policlonal de conejo
<b>Huésped</b>	Conejo
<b>Aplicación</b>	WB,IHC,ELISA
<b>Reactividad</b>	Humano, Rata, Ratón
<b>Conjugación</b>	No conjugado
<b>Modificación</b>	Sin modificar
<b>Isotipo</b>	IgG
<b>Clonalidad</b>	Policlonal
<b>Formato</b>	Líquido
<b>Concentración</b>	1 mg/ml
<b>Almacenamiento</b>	Hacer alícuotas y almacenar a -20°C (válido por 12 meses). Evitar ciclos de congelación/descongelación.
<b>Envío</b>	Bolsas de hielo
<b>Tampon</b>	Líquido en PBS que contiene 50% de glicerol, 0,5% de proteína protectora y 0,02% de conservante de nuevo tipo N.
<b>Purificación</b>	Purificación por afinidad

**Aplicación**

<b>Relación de Dilución</b>	WB 1:500-1:2000,IHC 1:50-1:300,ELISA 1:2000-1:20000
<b>Peso Molecular</b>	48kDa

**Información del Antígeno**

<b>Nombre del Gen</b>	PHAX
<b>Nombres Alternativos</b>	PHAX; RNUXA; Phosphorylated adapter RNA export protein; RNA U small nuclear RNA export adapter protein
<b>ID del Gen</b>	51808.0
<b>ID SwissProt</b>	Q9H814
<b>Inmunógeno</b>	El antisuero se produjo contra el péptido sintetizado derivado de RNUXA humano. Rango de AA: 141-190.

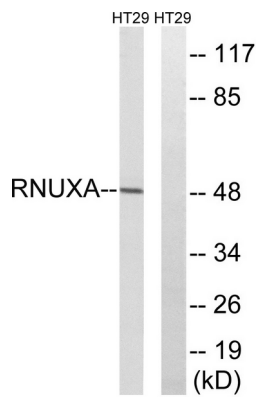
## Antecedentes

Función: Adaptador de fosfoproteína que participa en la exportación de ARNpn U mediada por XPO1 desde el núcleo. Los componentes puente necesarios para la exportación de ARNpn U son el ARNpn unido al complejo de unión a la caperuza (CBC), por un lado, y la GTPasa Ran en su forma activa unida a GTP, junto con el receptor de exportación XPO1, por otro. Su fosforilación en el núcleo es necesaria para el ensamblaje y la exportación del complejo de exportación de ARNpn U, mientras que su desfosforilación en el citoplasma provoca el desensamblaje del complejo de exportación. Se recicla de vuelta al núcleo a través del receptor de importación heterodímero importina alfa/beta. Se cree que la direccionalidad de la exportación nuclear se debe a una distribución asimétrica de las formas de Ran unidas a GTP y GDP entre el citoplasma y el núcleo. Su ciclo de fosforilación compartimentado también podría contribuir a la direccionalidad de la exportación. Se une fuertemente a los ARN nucleares pequeños (ARNp) U1 y U5 con caperuza m7G de forma inespecífica para la secuencia e independiente de la fosforilación (por similitud). También participa en la biogénesis del ARN nucleolar pequeño U3 (ARNp). Participa en el transporte del ARNp U3 desde el nucleoplasma hasta los corpúsculos de Cajal. Se une fuertemente a los ARNp precursores U3, U8 y U13 con caperuza m7G y débilmente a los ARNp U3, U8 y U13 con caperuza trimetilada (TMG). También se une al ARN de la telomerasa. PTM: Fosforilado en el núcleo. Desfosforilado en el citoplasma (por similitud). Fosforilado tras daño del ADN, probablemente por ATM o ATR. PTM: Fosforilado tras daño del ADN, probablemente por ATM o ATR. Similitud: Pertenece a la familia PHAX. Ubicación subcelular: Se encuentra en el nucleoplasma y los corpúsculos de Cajal. Transporta entre el núcleo y el citoplasma. Transporta entre el nucleoplasma y los corpúsculos de Cajal. Subunidad: Se encuentra en un complejo de exportación de ARNs U con PHAX/RNUSA, NCBP1, NCBP2, RAN, XPO1 y ARN con caperuza m7G. Forma parte de un precomplejo con PHAX/RNUSA, NCBP1, NCBP2 y ARN con caperuza m7G. Interactúa con NCBP1 (por similitud). Se encuentra en un complejo con ARNs U. Función: Adaptador de fosfoproteína que participa en la exportación de ARNs U mediada por XPO1 desde el núcleo. Componentes puente necesarios para la exportación de ARNpn U: el ARNp unido al complejo de unión a la caperuza (CBC), por un lado, y la GTPasa Ran en su forma activa unida a GTP, junto con el receptor de exportación XPO1, por otro. Su fosforilación en el núcleo es necesaria para el ensamblaje y la exportación del complejo de exportación de ARNpn U, mientras que su desfosforilación en el citoplasma provoca el desensamblaje del complejo. Se recicla de vuelta al núcleo a través del receptor de importación heterodímero importina alfa/beta. Se cree que la direccionalidad de la exportación nuclear se debe a una distribución asimétrica de las formas de Ran unidas a GTP y GDP entre el citoplasma y el núcleo. Su ciclo de fosforilación compartimentado también puede contribuir a la direccionalidad de la exportación. Se une fuertemente a los ARNpn U1 y U5 con caperuza m7G de forma inespecífica para la secuencia e independiente de la fosforilación (por similitud). También participa en la biogénesis del ARNpn U3. Participa en el transporte del ARNsno U3 desde el nucleoplasma hasta los corpúsculos de Cajal. Se une fuertemente a los ARNsno precursores U3, U8 y U13 con caperuza m7G y débilmente a los ARNsno U3, U8 y U13 con caperuza trimetilada (TMG). También se une al ARN de la telomerasa. PTM: Se fosforila en el núcleo. Se desfosforila en el citoplasma (por similitud). Se fosforila tras daño del ADN, probablemente por ATM o ATR. Similitud: Pertenece a la familia PHAX. Ubicación subcelular: Se encuentra en el nucleoplasma y los corpúsculos de Cajal. Realiza el transporte entre el núcleo y el citoplasma. Lanzaderas entre el nucleoplasma y los corpúsculos de Cajal. Subunidad: Se encuentra en un complejo de exportación de ARNs U con PHAX/RNUSA, NCBP1, NCBP2, RAN, XPO1 y ARN con caperuza m7G. Forma parte de un precomplejo con PHAX/RNUSA, NCBP1, NCBP2 y ARN con caperuza m7G. Interactúa con NCBP1 (por similitud). Se encuentra en un complejo con ARNs.

## Área de Investigación

-

## Datos de Imagen



Análisis de inmunotransferencia de lisados de células HT-29 con el anticuerpo RNUXA. El carril derecho está bloqueado con el péptido sintetizado.