

Nombre del Producto: Anticuerpo policlonal de conejo PHAPI2**Nº de Catálogo: APRab16055**

Solo para uso en investigación.

Resumen

Descripción	Anticuerpo policlonal de conejo
Huésped	Conejo
Aplicación	WB,IHC,ELISA
Reactividad	Humano, Ratón, Rata
Conjugación	No conjugado
Modificación	Sin modificar
Isotipo	IgG
Clonalidad	Policlonal
Formato	Líquido
Concentración	1 mg/ml
Almacenamiento	Hacer alícuotas y almacenar a -20°C (válido por 12 meses). Evitar ciclos de congelación/descongelación.
Envío	Bolsas de hielo
Tampon	Líquido en PBS que contiene 50% de glicerol, 0,5% de proteína protectora y 0,02% de conservante de nuevo tipo N.
Purificación	Purificación por afinidad

Aplicación

Relación de Dilución	WB 1:500-1:2000,IHC 1:50-1:300,ELISA 1:2000-1:20000
Peso Molecular	29kDa

Información del Antígeno

Nombre del Gen	ANP32B ANP32B; APRIL; PHAPI2; Acidic leucine-rich nuclear phosphoprotein 32 family member B;
Nombres Alternativos	Acidic protein rich in leucines; Putative HLA-DR-associated protein I-2; PHAPI2; Silver-stainable protein SSP29
ID del Gen	10541.0
ID SwissProt	Q92688
Inmunógeno	El antisuero se produjo contra el péptido sintetizado derivado del ANP32B humano. Rango de AA: 1-50.

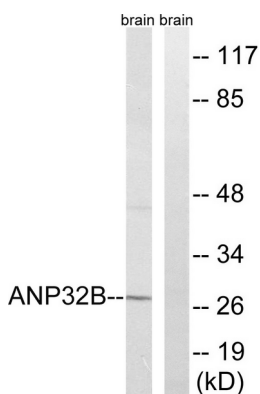
Antecedentes

Función: Proteína multifuncional que actúa como factor de progresión del ciclo celular y de supervivencia celular. Necesaria para la progresión de la fase G1 a la fase S. Proteína antiapoptótica que actúa como inhibidor de la caspasa-3. Carece de actividad inhibidora de la fosfatasa 2A (PP2A). Similitud: Pertenece a la familia ANP32. Similitud: Contiene 4 repeticiones LRR (ricas en leucina). Ubicación subcelular: Se acumula en los núcleos en la fase S. Especificidad tisular: Se expresa en corazón, pulmón, páncreas, próstata, bazo, timo y placenta. No tiene actividad inhibidora de la fosfatasa 2A (PP2A).,similitud:Pertenece a la familia ANP32.,similitud:Contiene 4 repeticiones LRR (ricas en leucina).,ubicación subcelular:Se acumula en los núcleos en la fase S.,especificidad tisular:Se expresa en corazón, pulmón, páncreas, próstata y en bazo, timo y placenta.

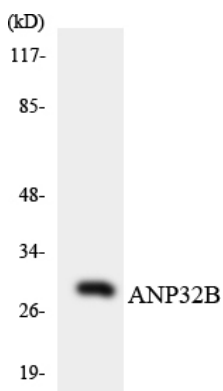
Área de Investigación

Apoptosis; Intracelular; Caspasas, etc.; Inhibidores; Biología celular; Ciclo celular; División celular; Otros anticuerpos de división celular; Señales extracelulares; Ligandos de muerte

Datos de Imagen



Análisis de inmunotransferencia de lisados de células cerebrales de rata, utilizando el anticuerpo ANP32B. El carril derecho está bloqueado con el péptido sintetizado.



Análisis Western blot de los lisados de células HeLa utilizando el anticuerpo ANP32B.

Análisis Western Blot de células de rata utilizando el anticuerpo policlonal PHAPI2.

