

Nombre del Producto: Anticuerpo policlonal de conejo P-glicoproteína 1**Nº de Catálogo: APRab16037**

Solo para uso en investigación.

Resumen

Descripción	Anticuerpo policlonal de conejo
Huésped	Conejo
Aplicación	WB,IHC,ICC/IF,ELISA
Reactividad	Humano, Ratón, Rata
Conjugación	No conjugado
Modificación	Sin modificar
Isotipo	IgG
Clonalidad	Policlonal
Formato	Líquido
Concentración	1 mg/ml
Almacenamiento	Hacer alícuotas y almacenar a -20°C (válido por 12 meses). Evitar ciclos de congelación/descongelación.
Envío	Bolsas de hielo
Tampon	Líquido en PBS que contiene 50% de glicerol, 0,5% de proteína protectora y 0,02% de conservante de nuevo tipo N.
Purificación	Purificación por afinidad

Aplicación

Relación de Dilución	WB 1:500-1:2000,IHC 1:100-1:300,ICC/IF 1:50-1:200,ELISA 1:20000-1:40000
Peso Molecular	-

Información del Antígeno

Nombre del Gen	ABCB1
Nombres Alternativos	p-pg;ABCB1; MDR1; PGY1; Multidrug resistance protein 1; ATP-binding cassette sub-family B member 1; P-glycoprotein 1; CD antigen CD243
ID del Gen	5243.0
ID SwissProt	P08183
Inmunógeno	El antisuero se produjo contra el péptido sintetizado derivado de la P-glicoproteína 1 humana. Rango de AA: 534-583

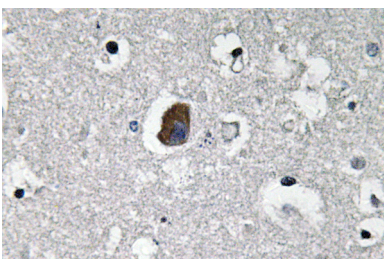
Antecedentes

La proteína asociada a la membrana codificada por este gen es miembro de la superfamilia de transportadores de casete de unión a ATP (ABC). Las proteínas ABC transportan diversas moléculas a través de membranas extra e intracelulares. Los genes ABC se dividen en siete subfamilias distintas (ABC1, MDR/TAP, MRP, ALD, OABP, GCN20, White). Esta proteína es miembro de la subfamilia MDR/TAP. Los miembros de la subfamilia MDR/TAP están involucrados en la resistencia a múltiples fármacos. La proteína codificada por este gen es una bomba de eflujo de fármacos dependiente de ATP para compuestos xenobióticos con amplia especificidad de sustrato. Es responsable de la disminución de la acumulación de fármacos en células resistentes a múltiples fármacos y a menudo media el desarrollo de resistencia a los fármacos contra el cáncer. Esta proteína también funciona como transportador en la barrera hematoencefálica. [proporcionado por RefSeq, jul. de 2008], actividad catalítica: $ATP + H(2)O + \text{xenobiótico(In)} = ADP + \text{fosfato} + \text{xenobiótico(Out)}$., enfermedad: Las variaciones genéticas en ABCB1 se asocian con la susceptibilidad a la enfermedad inflamatoria intestinal tipo 13 (IBD13) [MIM:612244]. La enfermedad inflamatoria intestinal se caracteriza por una inflamación intestinal crónica y recurrente. Se subdivide en fenotipos de enfermedad de Crohn y colitis ulcerosa. La enfermedad de Crohn puede afectar cualquier parte del tracto gastrointestinal, pero con mayor frecuencia el íleon terminal y el colon. La inflamación intestinal es transmural y discontinua; puede contener granulomas o estar asociada con fístulas intestinales o perianales. Por el contrario, en la colitis ulcerosa, la inflamación es continua y se limita a las capas mucosas rectal y colónica; no se observan fístulas ni granulomas. Ambas enfermedades incluyen inflamación extraintestinal de la piel, los ojos o las articulaciones. La enfermedad de Crohn y la colitis ulcerosa se clasifican comúnmente como enfermedades autoinmunes. Función: Bomba de eflujo dependiente de energía, responsable de la disminución de la acumulación de fármacos en células multiresistentes. Información en línea: Entrada de la glicoproteína P. Información en línea: Base de datos de mutaciones y polimorfismos humanos de Singapur. Polimorfismo: La variación genética en ABCB1 podría influir en pacientes que no responden al tratamiento farmacológico. Similitud: Pertenece a la familia de transportadores ABC. Subfamilia del exportador de resistencia a múltiples fármacos (TC 3.A.1.201). Similitud: Contiene dos dominios transmembrana ABC de tipo 1. Similitud: Contiene dos dominios transportadores ABC. Especificidad tisular: Se expresa en hígado, riñón, intestino delgado y cerebro.

Área de Investigación

Transportadores ABC;

Datos de Imagen



Análisis inmunohistoquímico del anticuerpo Mdr-1 en tejido cerebral humano incluido en parafina.