

Nombre del Producto: Anticuerpo policlonal de conejo PGLS**Nº de Catálogo: APRab16036**

Solo para uso en investigación.

Resumen

Descripción	Anticuerpo policlonal de conejo
Huésped	Conejo
Aplicación	WB,IHC,ICC/IF,ELISA
Reactividad	Humano, Rata, Ratón
Conjugación	No conjugado
Modificación	Sin modificar
Isotipo	IgG
Clonalidad	Policlonal
Formato	Líquido
Concentración	1 mg/ml
Almacenamiento	Hacer alícuotas y almacenar a -20°C (válido por 12 meses). Evitar ciclos de congelación/descongelación.
Envío	Bolsas de hielo
Tampon	Líquido en PBS que contiene 50% de glicerol, 0,5% de proteína protectora y 0,02% de conservante de nuevo tipo N.
Purificación	Purificación por afinidad

Aplicación

Relación de Dilución	WB 1:500-1:2000,IHC 1:100-1:300,ICC/IF 1:50-1:200,ELISA 1:20000-1:40000
Peso Molecular	30kDa

Información del Antígeno

Nombre del Gen	PGLS
Nombres Alternativos	PGLS; 6-phosphogluconolactonase; 6PGL
ID del Gen	25796.0
ID SwissProt	O95336
Inmunógeno	El antisuero se elaboró contra el péptido sintetizado derivado de PGLS humano. Rango de AA: 191-240.

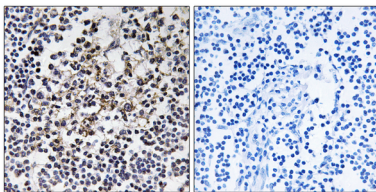
Antecedentes

actividad catalítica:6-fosfo-D-glucono-1,5-lactona + H(2)O = 6-fosfo-D-gluconato.,función:Hidrolisis de 6-fosfogluconolactona a 6-fosfogluconato.,vía:Degradación de carbohidratos; vía de la pentosa fosfato; D-ribulosa 5-fosfato a partir de D-glucosa 6-fosfato (etapa oxidativa): paso 2/3.,similitud:Pertenece a la familia de las isomerasas de glucosamina/galactosamina-6-fosfato. subfamilia de las 6-fosfogluconolactonasas.,actividad catalítica:6-fosfo-D-glucono-1,5-lactona + H(2)O = 6-fosfo-D-gluconato.,función:Hidrolisis de 6-fosfogluconolactona a 6-fosfogluconato.,vía:Degradación de carbohidratos; vía de la pentosa fosfato; D-ribulosa 5-fosfato a partir de D-glucosa 6-fosfato (etapa oxidativa): paso 2/3.,similitud:Pertenece a la familia de las isomerasas de glucosamina/galactosamina-6-fosfato. Subfamilia de las 6-fosfogluconolactonasas.

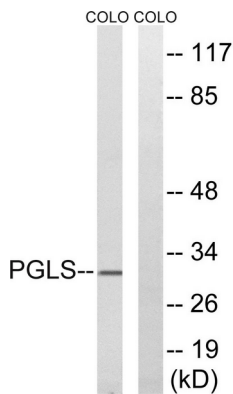
Área de Investigación

Vía de las pentosas fosfato;

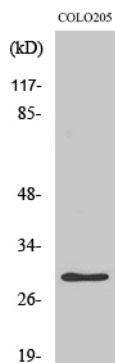
Datos de Imagen



Análisis inmunohistoquímico de tejido ganglionar humano incluido en parafina, utilizando el anticuerpo PGLS. La imagen de la derecha está bloqueada con el péptido sintetizado.



Análisis de inmunotransferencia de lisados de células COLO, utilizando el anticuerpo PGLS. El carril derecho está bloqueado con el péptido sintetizado.



Análisis Western Blot de varias células utilizando el anticuerpo policlonal PGLS