

Nombre del Producto: Anticuerpo policlonal de conejo PGBD1**Nº de Catálogo: APRab16022**

Solo para uso en investigación.

Resumen

Descripción	Anticuerpo policlonal de conejo
Huésped	Conejo
Aplicación	WB,IHC,ICC/IF,ELISA
Reactividad	Humano, Rata, Ratón
Conjugación	No conjugado
Modificación	Sin modificar
Isotipo	IgG
Clonalidad	Policlonal
Formato	Líquido
Concentración	1 mg/ml
Almacenamiento	Hacer alícuotas y almacenar a -20°C (válido por 12 meses). Evitar ciclos de congelación/descongelación.
Envío	Bolsas de hielo
Tampon	Líquido en PBS que contiene 50% de glicerol, 0,5% de proteína protectora y 0,02% de conservante de nuevo tipo N.
Purificación	Purificación por afinidad

Aplicación

Relación de Dilución	WB 1:500-1:2000,IHC 1:100-1:300,ICC/IF 1:50-1:200,ELISA 1:10000-1:20000
Peso Molecular	92kDa

Información del Antígeno

Nombre del Gen	PGBD1
Nombres Alternativos	PGBD1; hucep-4; PiggyBac transposable element-derived protein 1; Cerebral protein 4
ID del Gen	84547.0
ID SwissProt	Q96JS3
Inmunógeno	El antisuero se produjo contra el péptido sintetizado derivado del gen PGBD1 humano. Rango de AA: 241-290.

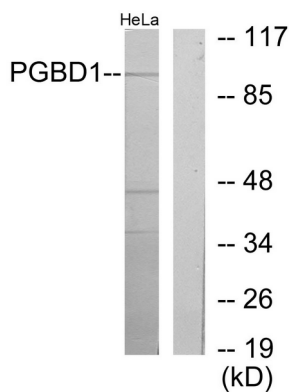
Antecedentes

La familia de proteínas piggyBac, presente en diversos animales, está compuesta por transposasas relacionadas con la transposasa del transposón piggyBac canónico de la polilla *Trichoplusia ni*. Esta familia también incluye genes en varios genomas, incluido el humano, que parecen derivar de los transposones piggyBac. Este gen pertenece a la subfamilia de genes derivados del elemento transponible piggyBac (PGBD). Las proteínas PGBD parecen ser nuevas, sin una relación evidente con otras transposasas ni con otras familias de proteínas conocidas. Este producto génico se expresa específicamente en el cerebro; sin embargo, se desconoce su función exacta. El empalme alternativo da lugar a múltiples variantes de transcripción que codifican la misma proteína. [Proporcionado por RefSeq, mayo de 2010] Similitud: Contiene un dominio de caja SCAN.

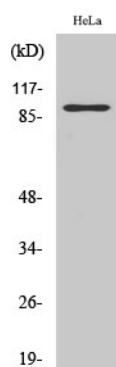
Área de Investigación

Biología celular; Otros anticuerpos

Datos de Imagen



Análisis de inmunotransferencia de lisados de células HeLa con el anticuerpo PGBD1. El carril derecho está bloqueado con el péptido sintetizado.



Análisis Western Blot de varias células utilizando el anticuerpo policlonal PGBD1.