

Nombre del Producto: Anticuerpo policlonal de conejo PFK-B**Nº de Catálogo: APRab16015**

Solo para uso en investigación.

Resumen

Descripción	Anticuerpo policlonal de conejo
Huésped	Conejo
Aplicación	WB,IHC,ICC/IF,ELISA
Reactividad	Humano, Ratón, Rata
Conjugación	No conjugado
Modificación	Sin modificar
Isotipo	IgG
Clonalidad	Policlonal
Formato	Líquido
Concentración	1 mg/ml
Almacenamiento	Hacer alícuotas y almacenar a -20°C (válido por 12 meses). Evitar ciclos de congelación/descongelación.
Envío	Bolsas de hielo
Tampon	Líquido en PBS que contiene 50% de glicerol, 0,5% de proteína protectora y 0,02% de conservante de nuevo tipo N.
Purificación	Purificación por afinidad

Aplicación

Relación de Dilución	WB 1:500-1:2000,IHC 1:100-1:300,ICC/IF 1:50-1:200,ELISA 1:10000-1:20000
Peso Molecular	85kDa

Información del Antígeno

Nombre del Gen	PFKL
Nombres Alternativos	PFKL; 6-phosphofructokinase; liver type; Phosphofructo-1-kinase isozyme B; PFK-B; Phosphofructokinase 1; Phosphohexokinase
ID del Gen	5211.0
ID SwissProt	P17858
Inmunógeno	El antisuero se elaboró contra el péptido sintetizado derivado de K6PL humano. Rango de AA: 691-740.

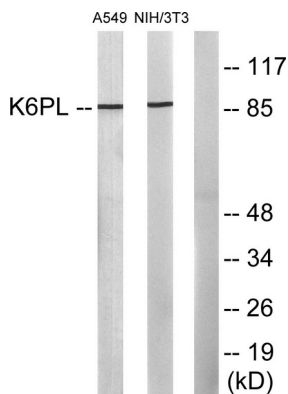
Antecedentes

Este gen codifica la subunidad hepática (L) de una enzima que cataliza la conversión de D-fructosa 6-fosfato a D-fructosa 1,6-bisfosfato, un paso clave en el metabolismo de la glucosa (glucólisis). Esta enzima es un tetrámero que puede estar compuesto por diferentes subunidades codificadas por genes distintos en diferentes tejidos. El empalme alternativo da lugar a múltiples variantes de transcripción. [Proporcionado por RefSeq, marzo de 2014], actividad catalítica: ATP + D-fructosa 6-fosfato = ADP + D-fructosa 1,6-bisfosfato., cofactor: magnesio., regulación enzimática: enzima alostérica activada por ADP, AMP o fructosa bisfosfato e inhibida por ATP o citrato., información adicional: en humanos, la PFK existe como un sistema de tres tipos de subunidades: isoenzimas PFKM (músculo), PFKL (hígado) y PFKP (plaquetas)., vía: degradación de carbohidratos; glucólisis; D-gliceraldehído 3-fosfato y gliceronfosfato a partir de D-glucosa: paso 3/4., similitud: pertenece a la familia de las fosfofructoquinasas. Subfamilia de dos dominios., subunidad: tetrámero. Músculo: M4, hígado: L4 y eritrocitos: M3L, M2L2 o ML3.

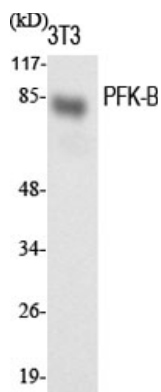
Área de Investigación

Glucólisis / gluconeogénesis; Vía de las pentosas fosfato; Metabolismo de la fructosa y la manosa; Metabolismo de la galactosa;

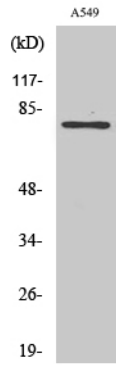
Datos de Imagen



Análisis de inmunotransferencia de lisados de células A549 y NIH/3T3, utilizando el anticuerpo K6PL. El carril derecho está bloqueado con el péptido sintetizado.



Análisis Western Blot de varias células utilizando el anticuerpo policlonal PFK-B diluido a 1:1000



Análisis Western Blot de células NIH-3T3 utilizando el anticuerpo policlonal PFK-B diluido a 1:1000