

Nombre del Producto: Anticuerpo policlonal de conejo contra la peropsina**Nº de Catálogo:** APRab15979

Solo para uso en investigación.

Resumen

Descripción	Anticuerpo policlonal de conejo
Huésped	Conejo
Aplicación	WB,ICC/IF,ELISA
Reactividad	Humano, Rata, Ratón
Conjugación	No conjugado
Modificación	Sin modificar
Isotipo	IgG
Clonalidad	Policlonal
Formato	Líquido
Concentración	1 mg/ml
Almacenamiento	Hacer alícuotas y almacenar a -20°C (válido por 12 meses). Evitar ciclos de congelación/descongelación.
Envío	Bolsas de hielo
Tampon	Líquido en PBS que contiene 50% de glicerol, 0,5% de proteína protectora y 0,02% de conservante de nuevo tipo N.
Purificación	Purificación por afinidad

Aplicación

Relación de Dilución	WB 1:500-1:2000,ICC/IF 1:50-1:200,ELISA 1:5000-1:20000
Peso Molecular	37kDa

Información del Antígeno

Nombre del Gen	RRH
Nombres Alternativos	RRH; Visual pigment-like receptor peropsin
ID del Gen	10692.0
ID SwissProt	O14718
Inmunógeno	El antisuero se elaboró contra el péptido sintetizado derivado de la RRH humana. Rango de AA: 201-250.

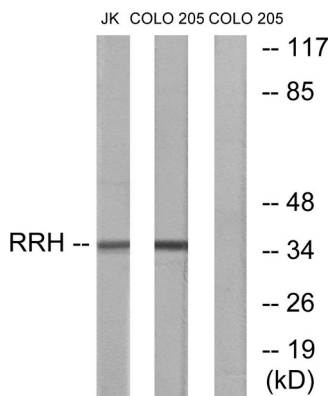
Antecedentes

Las opsinas pertenecen a la superfamilia de receptores acoplados a la proteína de unión al nucleótido de guanina (proteína G). Este gen pertenece a la subfamilia de siete exones de genes de opsina en mamíferos, que incluye la opsina 5 y el receptor acoplado a la proteína G de la retina. [Proporcionado por RefSeq, julio de 2008] Función: Puede desempeñar un papel en la fisiología del epitelio pigmentario retiniano (EPR), ya sea detectando la luz directamente o monitorizando la concentración de retinoides u otros compuestos derivados de fotorreceptores. Similitud: Pertenece a la familia del receptor acoplado a la proteína G 1. Subfamilia de las opsinas. Especificidad tisular: Se encuentra únicamente en el ojo, donde se localiza en el epitelio pigmentario retiniano (EPR). En el EPR, se localiza en las microvellosidades que rodean los segmentos externos de los fotorreceptores.

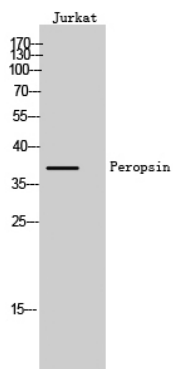
Área de Investigación

-

Datos de Imagen



Análisis de inmunotransferencia de lisados de células Jurkat y COLO, utilizando el anticuerpo RRH. El carril derecho está bloqueado con el péptido sintetizado.



Análisis Western Blot de células Jurkat utilizando el anticuerpo policlonal Peropsina