

Nombre del Producto: Anticuerpo policlonal de conejo contra la perifilina 1**Nº de Catálogo: APRab15976**

Solo para uso en investigación.

Resumen

| | |
|-----------------------|--|
| Descripción | Anticuerpo policlonal de conejo |
| Huésped | Conejo |
| Aplicación | WB,IHC,ICC/IF,ELISA |
| Reactividad | Humano, Ratón |
| Conjugación | No conjugado |
| Modificación | Sin modificar |
| Isotipo | IgG |
| Clonalidad | Policlonal |
| Formato | Líquido |
| Concentración | 1 mg/ml |
| Almacenamiento | Hacer alícuotas y almacenar a -20°C (válido por 12 meses). Evitar ciclos de congelación/descongelación. |
| Envío | Bolsas de hielo |
| Tampon | Líquido en PBS que contiene 50% de glicerol, 0,5% de proteína protectora y 0,02% de conservante de nuevo tipo N. |
| Purificación | Purificación por afinidad |

Aplicación

| | |
|-----------------------------|--|
| Relación de Dilución | WB 1:500-1:2000,IHC 1:100-1:300,ICC/IF 1:50-1:200,ELISA 1:5000-1:10000 |
| Peso Molecular | 53kDa |

Información del Antígeno

| | |
|-----------------------------|--|
| Nombre del Gen | PPHLN1 |
| Nombres Alternativos | PPHLN1; HSPC206; HSPC232; Periphilin-1; Gastric cancer antigen Ga50 |
| ID del Gen | 51535.0 |
| ID SwissProt | Q8NEY8 |
| Inmunógeno | El antisuero se elaboró contra el péptido sintetizado derivado de la proteína PPHLN humana. Rango de AA: 71-120. |

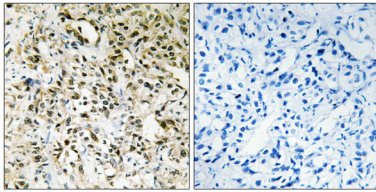
Antecedentes

La proteína codificada por este gen es una de las diversas proteínas que se incorporan secuencialmente a la envoltura celular cornificada durante la diferenciación terminal de los queratinocitos en las capas externas de la epidermis. Esta proteína interactúa con la periplaquina, precursora de la envoltura celular cornificada. Su patrón de localización celular y su insolubilidad sugieren que podría desempeñar un papel en la diferenciación epitelial y contribuir a la integridad epidérmica y la formación de la barrera. Se han observado múltiples variantes de transcripción con empalme alternativo que codifican isoformas distintas. [Proporcionado por RefSeq, jul. de 2008], Función: Participa en la diferenciación epitelial y contribuye a la integridad epidérmica y la formación de barreras. PTM: Sustrato de la transglutaminasa (in vitro). Ubicación subcelular: Se expresa en queratinocitos indiferenciados en gránulos nucleares de tipo moteado y en la membrana nuclear, pero en queratinocitos diferenciados se colocaliza con periplaquina en la periferia celular y en las uniones intercelulares. Subunidad: Homodímero. Interactúa con PPL. Especificidad tisular: Ubicuo.

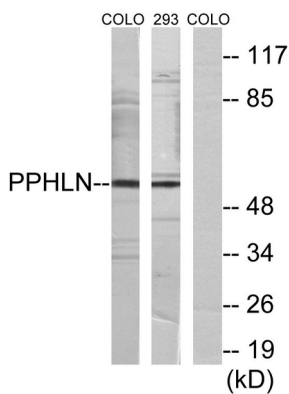
Área de Investigación

Etiquetas y marcadores celulares; Marcadores de tipo celular; Otros tipos de células; Biología celular; Ciclo celular; Diferenciación celular

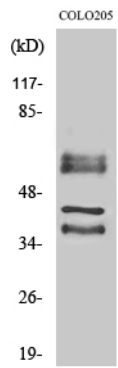
Datos de Imagen



Análisis inmunohistoquímico de tejido de carcinoma hepático humano incluido en parafina, utilizando el anticuerpo PPHLN. La imagen de la derecha está bloqueada con el péptido sintetizado.



Análisis de inmunotransferencia de lisados de células COLO y 293, utilizando el anticuerpo PPHLN. El carril derecho está bloqueado con el péptido sintetizado.



Análisis Western Blot de varias células utilizando el anticuerpo policlonal Periphilin 1