
Nombre del Producto: Anticuerpo policlonal de conejo anti-pepsina C**Nº de Catálogo: APRab15965**

Solo para uso en investigación.

Resumen

Descripción	Anticuerpo policlonal de conejo
Huésped	Conejo
Aplicación	WB,IHC,ICC/IF,ELISA
Reactividad	Humano, Rata, Ratón
Conjugación	No conjugado
Modificación	Sin modificar
Isotipo	IgG
Clonalidad	Policlonal
Formato	Líquido
Concentración	1 mg/ml
Almacenamiento	Hacer alícuotas y almacenar a -20°C (válido por 12 meses). Evitar ciclos de congelación/descongelación.
Envío	Bolsas de hielo
Tampon	Líquido en PBS que contiene 50% de glicerol, 0,5% de proteína protectora y 0,02% de conservante de nuevo tipo N.
Purificación	Purificación por afinidad

Aplicación

Relación de Dilución	WB 1:500-1:2000,IHC 1:100-1:300,ICC/IF 1:50-1:200,ELISA 1:20000-1:40000
Peso Molecular	42kDa

Información del Antígeno

Nombre del Gen	PGC
Nombres Alternativos	PGC; Gastricsin; Pepsinogen C
ID del Gen	5225.0
ID SwissProt	P20142
Inmunógeno	El antisuero se produjo contra el péptido sintetizado derivado de la pepsina C humana. Rango de AA: 257-306

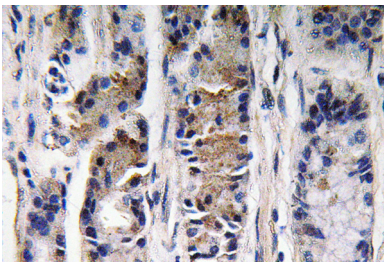
Antecedentes

Este gen codifica una proteinasa aspártica perteneciente a la familia de las peptidasas A1. Esta proteína codificada es una enzima digestiva producida en el estómago y constituye un componente principal de la mucosa gástrica. Esta proteína también se secreta al suero. Se sintetiza como un zimógeno inactivo que incluye un prosegmento altamente básico. Esta enzima se convierte a su forma madura activa a bajo pH mediante la escisión secuencial del prosegmento, realizada por la propia enzima. Los polimorfismos en este gen se asocian con la susceptibilidad a cánceres gástricos. Los niveles séricos de esta enzima se utilizan como biomarcador para ciertas enfermedades gástricas, como la gastritis relacionada con *Helicobacter pylori*. El empalme alternativo produce múltiples variantes de transcripción. Un pseudogén de este gen se encuentra en el cromosoma 1. [Proporcionado por RefSeq, octubre de 2009], actividad catalítica: especificidad más restringida que la pepsina A, pero muestra escisión preferencial en los enlaces Tyr-|-Xaa. Alta actividad sobre la hemoglobina.,función:Hidroliza una variedad de proteínas.,similitud:Pertenece a la familia de las peptidasas A1.

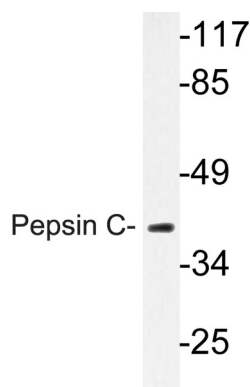
Área de Investigación

Cardiovascular

Datos de Imagen



Análisis inmunohistoquímico del anticuerpo pepsina C en tejido de carcinoma pulmonar humano incluido en parafina.



Análisis de transferencia Western del lisado de células Jurkat, utilizando el anticuerpo Pepsina C.