

Nombre del Producto: Anticuerpo policlonal de conejo anti-pepsina A

Nº de Catálogo: APRab15964

Solo para uso en investigación.

Resumen

Descripción	Anticuerpo policlonal de conejo
Huésped	Conejo
Aplicación	WB,IHC,ICC/IF,ELISA
Reactividad	Humano, Rata, Ratón
Conjugación	No conjugado
Modificación	Sin modificar
Isotipo	IgG
Clonalidad	Policlonal
Formato	Líquido
Concentración	1 mg/ml
Almacenamiento	Hacer alícuotas y almacenar a -20°C (válido por 12 meses). Evitar ciclos de congelación/descongelación.
Envío	Bolsas de hielo
Tampon	Líquido en PBS que contiene 50% de glicerol, 0,5% de proteína protectora y 0,02% de conservante de nuevo tipo N.
Purificación	Purificación por afinidad

Aplicación

Relación de Dilución	WB 1:500-1:2000,IHC 1:100-1:300,ICC/IF 1:50-1:200,ELISA 1:5000-1:20000
Peso Molecular	42kDa

Información del Antígeno

Nombre del Gen	PGA3/PGA4/PGA5
Nombres Alternativos	Pepsin A; PGA3; PGA4; PGA5
ID del Gen	5222/643847
ID SwissProt	P00790
Inmunógeno	El antisuero se produjo contra el péptido sintetizado derivado de la pepsina A humana. Rango de AA: 258-307

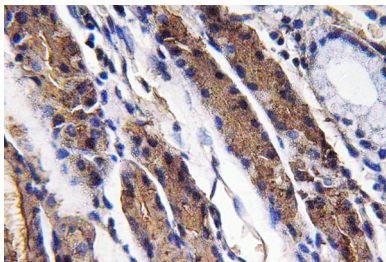
Antecedentes

Este gen codifica un precursor proteico de la enzima digestiva pepsina, miembro de la familia de endopeptidasas de la peptidasa A1. El precursor codificado es secretado por las células gástricas principales y sufre una escisión autocatalítica en condiciones ácidas para formar la enzima activa, que participa en la digestión de las proteínas de la dieta. Este gen se encuentra en un grupo de genes relacionados en el cromosoma 11, cada uno de los cuales codifica uno de múltiples pepsinógenos. Los niveles séricos de pepsinógeno pueden servir como biomarcador de gastritis atrófica y cáncer gástrico. [proporcionado por RefSeq, jul. de 2015], actividad catalítica: Escisión preferencial: residuos hidrofóbicos, preferiblemente aromáticos, en las posiciones P1 y P1'. Escinde los enlaces 1-Phe-|-Val-2, 4-Gln-|-His-5, 13-Glu-|-Ala-14, 14-Ala-|-Leu-15, 15-Leu-|-Tyr-16, 16-Tyr-|-Leu-17, 23-Gly-|-Phe-24, 24-Phe-|-Phe-25 y 25-Phe-|-Tyr-26 en la cadena B de la insulina.,Función:Muestra una especificidad particularmente amplia; aunque se prefieren los enlaces que involucran fenilalanina y leucina, muchos otros también se escinden en cierta medida.,Similitud:Pertenece a la familia de las peptidasas A1.

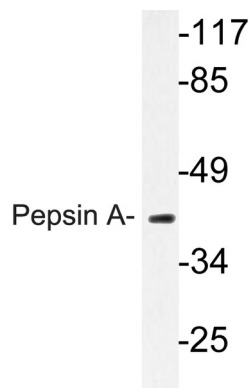
Área de Investigación

-

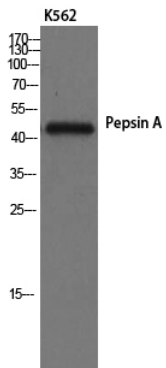
Datos de Imagen



Análisis inmunohistoquímico del anticuerpo pepsina A en tejido de carcinoma pulmonar humano incluido en parafina.



Análisis de transferencia Western del lisado de células K562, utilizando el anticuerpo Pepsina A.



Análisis Western Blot de células K562 utilizando el anticuerpo policlonal pepsina A