

**Nombre del Producto: Anticuerpo policlonal de conejo PEK/PERK****Nº de Catálogo: APRab15957**

Solo para uso en investigación.

**Resumen**

<b>Descripción</b>	Anticuerpo policlonal de conejo
<b>Huésped</b>	Conejo
<b>Aplicación</b>	WB,ELISA
<b>Reactividad</b>	Humano, Ratón, Rata
<b>Conjugación</b>	No conjugado
<b>Modificación</b>	Sin modificar
<b>Isotipo</b>	IgG
<b>Clonalidad</b>	Policlonal
<b>Formato</b>	Líquido
<b>Concentración</b>	1 mg/ml
<b>Almacenamiento</b>	Hacer alícuotas y almacenar a -20°C (válido por 12 meses). Evitar ciclos de congelación/descongelación.
<b>Envío</b>	Bolsas de hielo
<b>Tampon</b>	Líquido en PBS que contiene 50% de glicerol, 0,5% de proteína protectora y 0,02% de conservante de nuevo tipo N.
<b>Purificación</b>	Purificación por afinidad

**Aplicación**

<b>Relación de Dilución</b>	WB 1:500-1:2000,ELISA 1:10000-1:20000
<b>Peso Molecular</b>	130kDa

**Información del Antígeno**

<b>Nombre del Gen</b>	EIF2AK3 PEK PERK
<b>Nombres Alternativos</b>	Eukaryotic translation initiation factor 2-alpha kinase 3 (EC 2.7.11.1) (PRKR-like endoplasmic reticulum kinase) (Pancreatic eIF2-alpha kinase) (HsPEK)
<b>ID del Gen</b>	9451.0
<b>ID SwissProt</b>	Q9NZJ5
<b>Inmunógeno</b>	Péptido sintetizado derivado del policlonal PEK/PERK humano

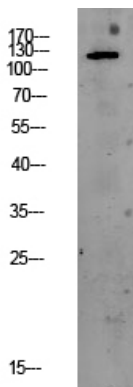
**Antecedentes**

La proteína codificada por este gen fosforila la subunidad alfa del factor eucariota de iniciación de la traducción 2, lo que provoca su inactivación y, por lo tanto, una rápida reducción de la iniciación de la traducción y la represión de la síntesis proteica global. Se cree que esta proteína modula la función mitocondrial. Es una proteína de membrana de tipo I ubicada en el retículo endoplasmático (RE), donde es inducida por el estrés del RE causado por proteínas mal plegadas. Las mutaciones en este gen se asocian con el síndrome de Wolcott-Rallison. [proporcionado por RefSeq, sep. de 2015], actividad catalítica: ATP + una proteína = ADP + una fosfoproteína., enfermedad: Los defectos en EIF2AK3 son la causa del síndrome de Wolcott-Rallison (WRS) [MIM:226980]; también conocido como displasia epifisaria múltiple con diabetes mellitus de inicio temprano. El WRS es un trastorno autosómico recesivo poco común, caracterizado por diabetes dependiente de insulina neonatal o de la primera infancia permanente y, a una edad posterior, displasia epifisaria, osteoporosis, retraso del crecimiento y otras manifestaciones multisistémicas, como disfunciones hepáticas y renales, retraso mental y anomalías cardiovasculares., dominio: El dominio luminal detecta perturbaciones en el plegamiento de proteínas en el RE, probablemente a través de la interacción reversible con HSPA5/BIP., regulación enzimática: La perturbación en el plegamiento de proteínas en el retículo endoplasmático (RE) promueve la disociación reversible de HSPA5/BIP y la oligomerización, lo que resulta en la transautofosforilación y la inducción de la actividad quinasa., función: Fosforila la subunidad alfa del factor 2 de iniciación de la traducción eucariota (EIF2), lo que conduce a su inactivación y, por lo tanto, a una rápida reducción de la iniciación de la traducción y la represión de la síntesis proteica global. Actúa como efector crítico de la detención del crecimiento G1 inducida por la respuesta a la proteína desplegada (UPR) debido a la pérdida de ciclina D1. Inducción: Por estrés del RE. PTM: Autofosforilada. PTM: N-glicosilada. Similitud: Pertenece a la superfamilia de las proteínas quinasa. Familia de las proteínas quinasa Ser/Thr. Subfamilia GCN2. Similitud: Contiene un dominio de proteína quinasa. Subunidad: Forma dímeros con HSPA5/BIP en células en reposo. Oligomeriza en células con estrés del RE. Interactúa con DNAJC3. Especificidad tisular: Ubicuo. Se observa una alta expresión en tejidos secretorios.

## Área de Investigación

enfermedad de Alzheimer;

## Datos de Imagen



Análisis de transferencia Western del lisado de CACO2, el anticuerpo se diluyó a 1000. El anticuerpo secundario se diluyó a 1:20000.