

**Nombre del Producto: Anticuerpo policlonal de conejo PD-L2****Nº de Catálogo: APRab15923**

Solo para uso en investigación.

**Resumen**

<b>Descripción</b>	Anticuerpo policlonal de conejo
<b>Huésped</b>	Conejo
<b>Aplicación</b>	WB,IHC,ICC/IF,ELISA
<b>Reactividad</b>	Humano, Rata, Ratón
<b>Conjugación</b>	No conjugado
<b>Modificación</b>	Sin modificar
<b>Isotipo</b>	IgG
<b>Clonalidad</b>	Policlonal
<b>Formato</b>	Líquido
<b>Concentración</b>	1 mg/ml
<b>Almacenamiento</b>	Hacer alícuotas y almacenar a -20°C (válido por 12 meses). Evitar ciclos de congelación/descongelación.
<b>Envío</b>	Bolsas de hielo
<b>Tampon</b>	Líquido en PBS que contiene 50% de glicerol, 0,5% de proteína protectora y 0,02% de conservante de nuevo tipo N.
<b>Purificación</b>	Purificación por afinidad

**Aplicación**

<b>Relación de Dilución</b>	WB 1:500-1:2000,IHC 1:50-1:200,ICC/IF 1:50-1:200,ELISA 1:10000-1:20000
<b>Peso Molecular</b>	30kDa

**Información del Antígeno**

<b>Nombre del Gen</b>	PDCD1LG2 B7DC CD273 PDCD1L2 PDL2
<b>Nombres Alternativos</b>	Programmed cell death 1 ligand 2 (PD-1 ligand 2;PD-L2;PDCD1 ligand 2;Programmed death ligand 2;Butyrophilin B7-DC;B7-DC;CD antigen CD273)
<b>ID del Gen</b>	80380.0
<b>ID SwissProt</b>	Q9BQ51
<b>Inmunógeno</b>	Péptido sintético de proteína humana en rango AA: 31-80

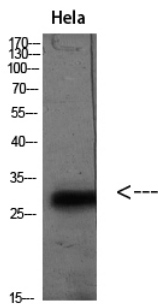
**Antecedentes**

**Función:** Participa en la señal coestimuladora, esencial para la proliferación de linfocitos T y la producción de IFNG, de forma independiente de PDCD1. Su interacción con PDCD1 inhibe la proliferación de linfocitos T al bloquear la progresión del ciclo celular y la producción de citocinas. **Inducción:** Se regula positivamente mediante la estimulación con IFNG en monocitos e inducida en células dendríticas cultivadas a partir de células mononucleares de sangre periférica con CSF2 e IL4. **Similitud:** Pertenece a la superfamilia de las inmunoglobulinas. Familia BTN/MOG. **Similitud:** Contiene un dominio de tipo C2 similar a Ig (similar a inmunoglobulina). **Similitud:** Contiene un dominio de tipo V similar a Ig (similar a inmunoglobulina). **Subunidad:** Interactúa con PDCD1. **Especificidad tisular:** Altamente expresado en corazón, placenta, páncreas, pulmón e hígado, y débilmente expresado en bazo, ganglios linfáticos y timo. **Función:** Participa en la señal coestimuladora, esencial para la proliferación de linfocitos T y la producción de IFNG de forma independiente de PDCD1. La interacción con PDCD1 inhibe la proliferación de linfocitos T al bloquear la progresión del ciclo celular y la producción de citocinas. **Inducción:** Regulado positivamente por la estimulación con IFNG en monocitos e inducido en células dendríticas cultivadas a partir de células mononucleares de sangre periférica con CSF2 e IL4. **Similitud:** Pertenece a la superfamilia de las inmunoglobulinas. Familia BTN/MOG.,similitud:Contiene 1 dominio tipo C2 similar a Ig (similar a inmunoglobulina),similitud:Contiene 1 dominio tipo V similar a Ig (similar a inmunoglobulina),subunidad:Interactúa con PDCD1.,especificidad tisular:Altamente expresado en corazón, placenta, páncreas, pulmón e hígado y débilmente expresado en bazo, ganglios linfáticos y timo.

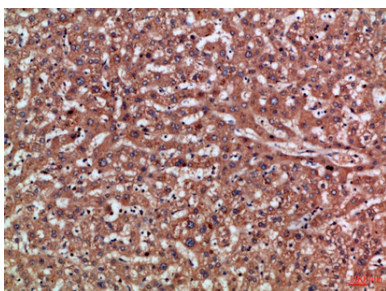
## Área de Investigación

Moléculas de adhesión celular (CAM);

## Datos de Imagen



Análisis de transferencia Western del lisado de HeLa (TSA 400 nM 24 h), el anticuerpo se diluyó a 2000. El anticuerpo secundario se diluyó a 1:20000.



Análisis inmunohistoquímico de hígado humano incluido en parafina, el anticuerpo se diluyó a 1:100