

Nombre del Producto: Anticuerpo policlonal de conejo PDIK1L**Nº de Catálogo: APRab15913**

Solo para uso en investigación.

Resumen

Descripción	Anticuerpo policlonal de conejo
Huésped	Conejo
Aplicación	WB,IHC,ICC/IF,ELISA
Reactividad	Humano, Ratón
Conjugación	No conjugado
Modificación	Sin modificar
Isotipo	IgG
Clonalidad	Policlonal
Formato	Líquido
Concentración	1 mg/ml
Almacenamiento	Hacer alícuotas y almacenar a -20°C (válido por 12 meses). Evitar ciclos de congelación/descongelación.
Envío	Bolsas de hielo
Tampon	Líquido en PBS que contiene 50% de glicerol, 0,5% de proteína protectora y 0,02% de conservante de nuevo tipo N.
Purificación	Purificación por afinidad

Aplicación

Relación de Dilución	WB 1:500-1:2000,IHC 1:100-1:300,ICC/IF 1:50-1:200,ELISA 1:20000-1:40000
Peso Molecular	39kDa

Información del Antígeno

Nombre del Gen	PDIK1L
Nombres Alternativos	PDIK1L; CLIK1L; Serine/threonine-protein kinase PDIK1L; PDLIM1-interacting kinase 1-like
ID del Gen	149420.0
ID SwissProt	Q8N165
Inmunógeno	El antisuero se produjo contra el péptido sintetizado derivado de PDIK1L humano. Rango de AA: 101-150.

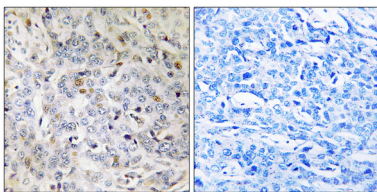
Antecedentes

Actividad catalítica: ATP + una proteína = ADP + una fosfoproteína. Similitud: Pertenece a la superfamilia de las proteínas quinasas. Familia de las proteínas quinasas Ser/Thr. Similitud: Contiene un dominio de proteína quinasa. Especificidad tisular: Se expresa en hígado, riñón, páncreas, bazo, timo y próstata.

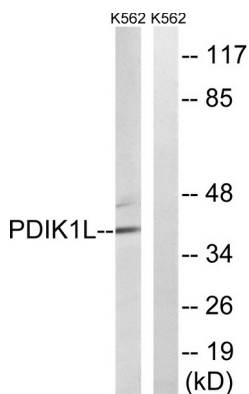
Área de Investigación

-

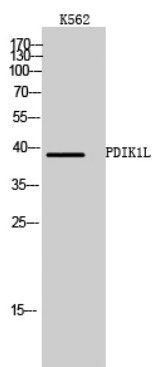
Datos de Imagen



Análisis inmunohistoquímico de tejido de carcinoma mamario humano incluido en parafina, utilizando el anticuerpo PDIK1L. La imagen de la derecha está bloqueada con el péptido sintetizado.



Análisis de inmunotransferencia de lisados de células K562 con el anticuerpo PDIK1L. El carril derecho está bloqueado con el péptido sintetizado.



Análisis Western Blot de células K562 usando el anticuerpo policlonal PDIK1L.