
Nombre del Producto: Anticuerpo policlonal de conejo PD-ECGF**Nº de Catálogo: APRab15898**

Solo para uso en investigación.

Resumen

Descripción	Anticuerpo policlonal de conejo
Huésped	Conejo
Aplicación	WB,IHC,ICC/IF,ELISA
Reactividad	Humano, Rata, Ratón
Conjugación	No conjugado
Modificación	Sin modificar
Isotipo	IgG
Clonalidad	Policlonal
Formato	Líquido
Concentración	1 mg/ml
Almacenamiento	Hacer alícuotas y almacenar a -20°C (válido por 12 meses). Evitar ciclos de congelación/descongelación.
Envío	Bolsas de hielo
Tampon	Líquido en PBS que contiene 50% de glicerol, 0,5% de proteína protectora y 0,02% de conservante de nuevo tipo N.
Purificación	Purificación por afinidad

Aplicación

Relación de Dilución	WB 1:500-1:2000,IHC 1:100-1:300,ICC/IF 1:50-1:200,ELISA 1:10000-1:20000
Peso Molecular	50kDa

Información del Antígeno

Nombre del Gen	TYMP
Nombres Alternativos	TYMP; ECGF1; Thymidine phosphorylase; TP; Gliostatin; Platelet-derived endothelial cell growth factor; PD-ECGF; TdRPase
ID del Gen	1890.0
ID SwissProt	P19971
Inmunógeno	El antisuero se produjo contra el péptido sintetizado derivado de la región N-terminal del TYMP humano. Rango de AA: 11-60.

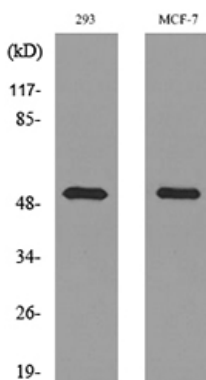
Antecedentes

Este gen codifica un factor angiogénico que promueve la angiogénesis in vivo y estimula el crecimiento in vitro de diversas células endoteliales. Presenta una especificidad muy restringida para las células diana, actuando únicamente sobre las células endoteliales. Las mutaciones en este gen se han asociado con la encefalomiopatía neurogastrointestinal mitocondrial. Se han identificado múltiples variantes de transcripción con empalme alternativo. [proporcionado por RefSeq, abril de 2012], actividad catalítica: Timidina + fosfato = timina + 2-desoxi-alfa-D-ribosa 1-fosfato., enfermedad: Los defectos en TYMP son la causa de la encefalomiopatía neurogastrointestinal mitocondrial (MNGIE) [MIM:603041]; también conocida como encefalomiopatía mioneurogastrointestinal. La MNGIE es una enfermedad autosómica recesiva asociada con múltiples deleciones del ADN mitocondrial del músculo esquelético (ADNmt). Se caracteriza clínicamente por su inicio entre la segunda y la quinta década de la vida, ptosis, oftalmoplejía externa progresiva, dismotilidad gastrointestinal (a menudo pseudoobstrucción), leucoencefalopatía difusa, hábito corporal delgado, neuropatía periférica y miopatía. Función: Cataliza la fosforólisis reversible de la timidina. Las moléculas producidas se utilizan posteriormente como fuentes de carbono y energía o en el rescate de bases pirimidínicas para la síntesis de nucleótidos. Función: Puede contribuir al mantenimiento de la integridad de los vasos sanguíneos. Posee actividad promotora del crecimiento en células endoteliales, actividad angiogénica in vivo y actividad quimiotáctica en células endoteliales in vitro. Vía: Metabolismo de la pirimidina; biosíntesis de dTMP mediante la vía de rescate; dTMP a partir de timina: paso 1/2. Similitud: Pertenece a la familia de las fosforilasas de timidina/pirimidina-nucleósido. Subunidad: Homodímero.

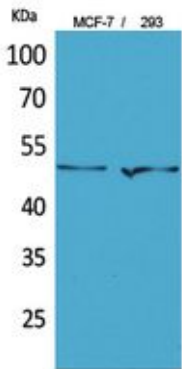
Área de Investigación

Metabolismo de pirimidinas;Metabolismo de fármacos;Cáncer de vejiga;

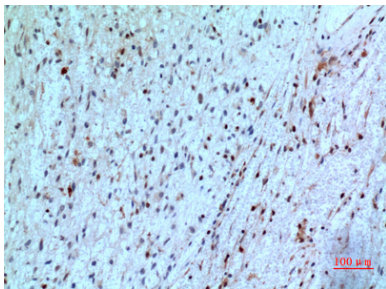
Datos de Imagen



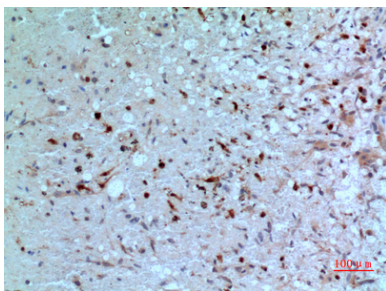
Análisis de transferencia Western del lisado de 293 células MCF-7, utilizando el anticuerpo TYMP.



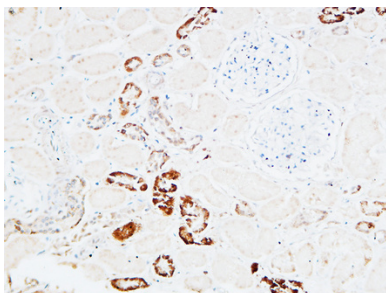
Análisis Western Blot de células MCF-7, 293 utilizando el anticuerpo policlonal PD-ECGF. El anticuerpo secundario se diluyó a 1:20000.



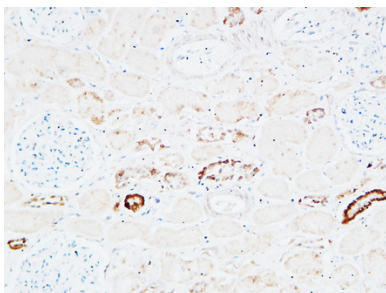
Análisis inmunohistoquímico de cerebro humano incluido en parafina, el anticuerpo se diluyó a 1:100



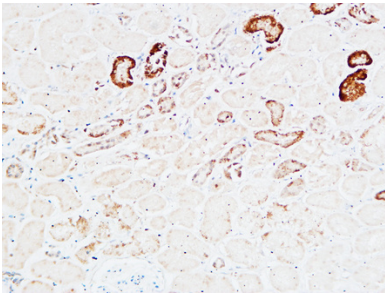
Análisis inmunohistoquímico de cerebro humano incluido en parafina, el anticuerpo se diluyó a 1:100



Análisis inmunohistoquímico de riñón humano incluido en parafina. 1. El anticuerpo se diluyó a 1:200 (4°, durante la noche). 2. Se utilizó EDTA de alta presión y temperatura, pH 8,0 para la recuperación del antígeno. 3. El anticuerpo secundario se diluyó a 1:200 (temperatura ambiente, 30 min).



Análisis inmunohistoquímico de riñón humano incluido en parafina. 1. El anticuerpo se diluyó a 1:200 (4°, durante la noche). 2. Se utilizó EDTA de alta presión y temperatura, pH 8,0 para la recuperación del antígeno. 3. El anticuerpo secundario se diluyó a 1:200 (temperatura ambiente, 30 min).



Análisis inmunohistoquímico de riñón humano incluido en parafina. 1. El anticuerpo se diluyó a 1:200 (4°, durante la noche). 2. Se utilizó EDTA de alta presión y temperatura, pH 8,0 para la recuperación del antígeno. 3. El anticuerpo secundario se diluyó a 1:200 (temperatura ambiente, 30 min).