

Nombre del Producto: Anticuerpo policlonal de conejo PDE6G**Nº de Catálogo: APRab15896**

Solo para uso en investigación.

Resumen

Descripción	Anticuerpo policlonal de conejo
Huésped	Conejo
Aplicación	IHC,ELISA
Reactividad	Humano, Ratón
Conjugación	No conjugado
Modificación	Sin modificar
Isotipo	IgG
Clonalidad	Policlonal
Formato	Líquido
Concentración	1 mg/ml
Almacenamiento	Hacer alícuotas y almacenar a -20°C (válido por 12 meses). Evitar ciclos de congelación/descongelación.
Envío	Bolsas de hielo
Tampon	Líquido en PBS que contiene 50% de glicerol, 0,5% de proteína protectora y 0,02% de conservante de nuevo tipo N.
Purificación	Purificación por afinidad

Aplicación

Relación de Dilución	IHC 1:50-1:200,ELISA 1:5000-1:20000
Peso Molecular	-

Información del Antígeno

Nombre del Gen	PDE6G PDEG
Nombres Alternativos	Retinal rod rhodopsin-sensitive cGMP 3',5'-cyclic phosphodiesterase subunit gamma (GMP-PDE gamma;EC 3.1.4.35)
ID del Gen	5148.0
ID SwissProt	P18545
Inmunógeno	Péptido sintetizado derivado de PDE6G humana Rango AA: 10-90

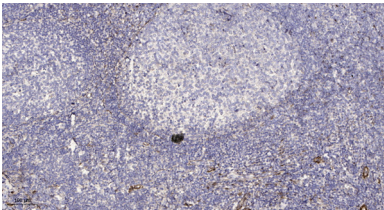
Antecedentes

Este gen codifica la subunidad gamma de la GMP cíclica-fosfodiesterasa, compuesta por subunidades catalíticas alfa y beta, y dos subunidades gamma inhibitoras idénticas. Este gen se expresa en fotorreceptores de bastón y participa en la cascada de señalización de la fototransducción. También se expresa en diversos tejidos y se ha demostrado que regula la proteína quinasa c-Src y la quinasa 2 del receptor acoplado a proteína G. El empalme alternativo produce múltiples variantes de transcripción. [Proporcionado por RefSeq, febrero de 2009], actividad catalítica: Guanosina 3',5'-fosfato cíclico + H(2)O = guanosina 5'-fosfato., función: participa en los procesos de transmisión y amplificación de la señal visual. Las cGMP-PDE son las moléculas efectoras en la fototransducción mediada por proteína G en los conos y bastones de vertebrados.,información en línea:Boletín científico de Retina International,similitud:Pertenece a la familia de subunidades gamma de las cGMP-PDE de bastones/conos.,subunidad:Oligómero compuesto por dos cadenas catalíticas (alfa y beta), una cadena inhibitora (gamma) y la cadena delta.

Área de Investigación

-

Datos de Imagen



Análisis inmunohistoquímico de amígdala humana incluida en parafina. 1. El anticuerpo se diluyó a 1:200 (4° durante la noche). 2. Se utilizó Tris-EDTA, pH 9,0 para la recuperación del antígeno. 3. El anticuerpo secundario se diluyó a 1:200 (temperatura ambiente, 30 min).