

Nombre del Producto: Anticuerpo policlonal de conejo PDE4C**Nº de Catálogo: APRab15892**

Solo para uso en investigación.

Resumen

Descripción	Anticuerpo policlonal de conejo
Huésped	Conejo
Aplicación	WB,IHC,ELISA
Reactividad	Humano, Ratón, Rata
Conjugación	No conjugado
Modificación	Sin modificar
Isotipo	IgG
Clonalidad	Policlonal
Formato	Líquido
Concentración	1 mg/ml
Almacenamiento	Hacer alícuotas y almacenar a -20°C (válido por 12 meses). Evitar ciclos de congelación/descongelación.
Envío	Bolsas de hielo
Tampon	Líquido en PBS que contiene 50% de glicerol, 0,5% de proteína protectora y 0,02% de conservante de nuevo tipo N.
Purificación	Purificación por afinidad

Aplicación

Relación de Dilución	WB 1:500-1:2000,IHC 1:50-1:300,ELISA 1:2000-1:20000
Peso Molecular	80kDa

Información del Antígeno

Nombre del Gen	PDE4C
Nombres Alternativos	PDE4C; DPDE1; cAMP-specific 3'; 5'-cyclic phosphodiesterase 4C; DPDE1; PDE21
ID del Gen	5143.0
ID SwissProt	Q08493
Inmunógeno	El antisuero se produjo contra el péptido sintetizado derivado de la PDE4C humana. Rango de AA: 291-340.

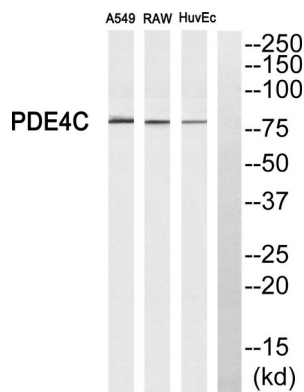
Antecedentes

La proteína codificada por este gen pertenece a la familia de las fosfodiesterasas de nucleótidos cíclicos (PDE), subfamilia PDE4. Esta PDE hidroliza el segundo mensajero, AMPc, regulador y mediador de diversas respuestas celulares a señales extracelulares. Por lo tanto, al regular la concentración celular de AMPc, esta proteína desempeña un papel clave en numerosos procesos fisiológicos importantes. Se han descrito variantes de transcripción con empalme alternativo que codifican diferentes isoformas para este gen. [Proporcionado por RefSeq, julio de 2011], actividad catalítica: adenosina 3',5'-fosfato cíclico + H₂O = adenosina 5'-fosfato., regulación enzimática: inhibida por rolipram., vía: metabolismo de purinas; degradación de AMPc; AMP a partir de AMPc: paso 1/1., similitud: pertenece a la familia de las fosfodiesterasas de nucleótidos cíclicos., especificidad tisular: se expresa en diversos tejidos, pero no en células del sistema inmunitario.

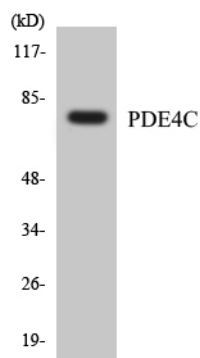
Área de Investigación

Metabolismo de las purinas;

Datos de Imagen



Análisis Western blot del anticuerpo PDE4C. El carril derecho está bloqueado por el péptido PDE4C.



Análisis de transferencia Western de los lisados de células HeLa utilizando el anticuerpo PDE4C.



Análisis Western Blot de varias células utilizando el anticuerpo policlonal PDE4C