

Nombre del Producto: Anticuerpo policlonal de conejo PDE4B/C/D**Nº de Catálogo: APRab15891**

Solo para uso en investigación.

Resumen

Descripción	Anticuerpo policlonal de conejo
Huésped	Conejo
Aplicación	WB,IHC,ICC/IF,ELISA
Reactividad	Humano, Ratón, Rata
Conjugación	No conjugado
Modificación	Sin modificar
Isotipo	IgG
Clonalidad	Policlonal
Formato	Líquido
Concentración	1 mg/ml
Almacenamiento	Hacer alícuotas y almacenar a -20°C (válido por 12 meses). Evitar ciclos de congelación/descongelación.
Envío	Bolsas de hielo
Tampon	Líquido en PBS que contiene 50% de glicerol, 0,5% de proteína protectora y 0,02% de conservante de nuevo tipo N.
Purificación	Purificación por afinidad

Aplicación

Relación de Dilución	WB 1:500-1:2000,IHC 1:100-1:300,ICC/IF 1:50-1:200,ELISA 1:5000-1:20000
Peso Molecular	76kDa

Información del Antígeno

Nombre del Gen	PDE4B/PDE4C/PDE4D PDE4B; DPDE4; cAMP-specific 3'; 5'-cyclic phosphodiesterase 4B; DPDE4; PDE32; PDE4C;
Nombres Alternativos	DPDE1; cAMP-specific 3',5'-cyclic phosphodiesterase 4C; DPDE1; PDE21; PDE4D; DPDE3; cAMP-specific 3',5'-cyclic phosphodiesterase 4D; DPDE3; PDE43
ID del Gen	5144/5142/5143
ID SwissProt	Q07343/Q08493/Q08499
Inmunógeno	El antisuero se produjo contra el péptido sintetizado derivado de la PDE4D humana. Rango de AA: 156-205.

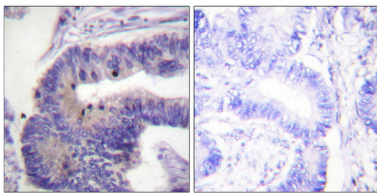
Antecedentes

Este gen pertenece a la familia de las fosfodiesterasas de nucleótidos cíclicos (PDE), específicas del AMP cíclico (AMPC), tipo IV. La proteína codificada regula las concentraciones celulares de nucleótidos cíclicos y, por lo tanto, desempeña un papel en la transducción de señales. La actividad alterada de esta proteína se ha asociado con la esquizofrenia y el trastorno afectivo bipolar. El empalme alternativo y el uso de promotores alternativos resultan en múltiples variantes de transcripción que codifican diferentes isoformas. [proporcionado por RefSeq, jul. de 2014], productos alternativos: Parecen existir isoformas adicionales, actividad catalítica: adenosina 3',5'-fosfato cíclico + H₂O = adenosina 5'-fosfato., regulación enzimática: inhibida por rolipram., función: puede estar implicada en la mediación de los efectos sobre el sistema nervioso central de agentes terapéuticos que van desde antidepresivos hasta antiasmáticos y antiinflamatorios., vía: metabolismo de las purinas; degradación del AMPC; AMP a partir de AMPC: paso 1/1., similitud: Pertenece a la familia de las fosfodiesterasas de nucleótidos cíclicos., especificidad tisular: Se expresa en el cerebro, corazón, pulmón y músculo esquelético.

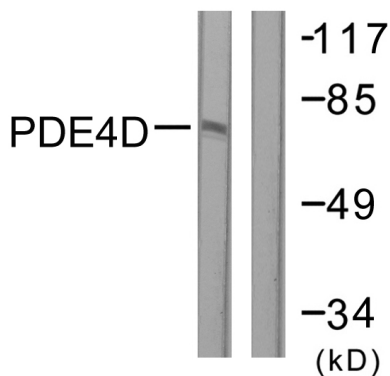
Área de Investigación

Metabolismo de las purinas;

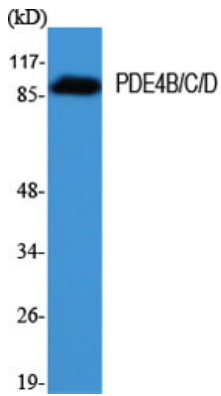
Datos de Imagen



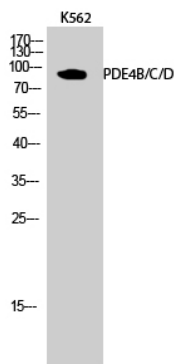
Análisis inmunohistoquímico de tejido de carcinoma de colon humano incluido en parafina, utilizando el anticuerpo PDE4D. La imagen de la derecha está bloqueada con el péptido sintetizado.



Análisis de inmunotransferencia de lisados de células K562, tratados con H₂O₂ 100 μM 30', utilizando el anticuerpo PDE4D. El carril derecho está bloqueado con el péptido sintetizado.



Análisis Western Blot de varias células utilizando el anticuerpo policlonal PDE4B/C/D



Análisis Western Blot de células K562 utilizando el anticuerpo policlonal PDE4B/C/D