

Nombre del Producto: Anticuerpo policlonal de conejo PDE2A**Nº de Catálogo: APRab15887**

Solo para uso en investigación.

Resumen

Descripción	Anticuerpo policlonal de conejo
Huésped	Conejo
Aplicación	WB,ELISA
Reactividad	Humano, Ratón, Rata
Conjugación	No conjugado
Modificación	Sin modificar
Isotipo	IgG
Clonalidad	Policlonal
Formato	Líquido
Concentración	1 mg/ml
Almacenamiento	Hacer alícuotas y almacenar a -20°C (válido por 12 meses). Evitar ciclos de congelación/descongelación.
Envío	Bolsas de hielo
Tampon	Líquido en PBS conteniendo 50% de glicerol, y 0,02% de conservante nuevo tipo N.
Purificación	Purificación por afinidad

Aplicación

Relación de Dilución	WB 1:500-1:2000,ELISA 1:5000-1:20000
Peso Molecular	103kDa

Información del Antígeno

Nombre del Gen	PDE2A
Nombres Alternativos	-
ID del Gen	5138.0
ID SwissProt	O00408
Inmunógeno	Péptido sintetizado derivado de una región parcial de la proteína humana

Antecedentes

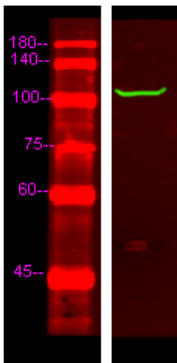
Productos alternativos: Parecen existir isoformas adicionales. Es posible que falte confirmación experimental para algunas isoformas. Actividad catalítica: Nucleósido 3',5'-fosfato cíclico + H(2)O = nucleósido 5'-fosfato. Función: Hidroliza tanto el AMP

cíclico (AMPc) como el GMP cíclico (GMPc). Similitud: Pertenece a la familia de las fosfodiesterasas de nucleótidos cíclicos. Similitud: Contiene dos dominios GAF. Subunidad: Homodímero. Especificidad tisular: Se expresa en el cerebro y, en menor medida, en el corazón, la placenta, el pulmón, el músculo esquelético, el riñón y el páncreas. Productos alternativos: Parecen existir isoformas adicionales. Puede faltar confirmación experimental para algunas isoformas, actividad catalítica: nucleósido 3',5'-fosfato cíclico + H(2)O = nucleósido 5'-fosfato., función: hidroliza tanto el AMP cíclico (cAMP) como el GMP cíclico (cGMP)., similitud: pertenece a la familia de las fosfodiesterasas de nucleótidos cíclicos., similitud: contiene 2 dominios GAF., subunidad: homodímero., especificidad tisular: se expresa en el cerebro y, en menor medida, en el corazón, la placenta, los pulmones, el músculo esquelético, los riñones y el páncreas.

Área de Investigación

Metabolismo de las purinas;

Datos de Imagen



Análisis Western Blot de la lisis de HeLa, utilizando el anticuerpo primario a una dilución de 1:1000. El anticuerpo secundario se diluyó a 1:10000.