

**Nombre del Producto: Anticuerpo policlonal de conejo PCTAIRE-2****Nº de Catálogo: APRab15869**

Solo para uso en investigación.

**Resumen**

<b>Descripción</b>	Anticuerpo policlonal de conejo
<b>Huésped</b>	Conejo
<b>Aplicación</b>	WB,ELISA
<b>Reactividad</b>	Humano, Ratón, Rata
<b>Conjugación</b>	No conjugado
<b>Modificación</b>	Sin modificar
<b>Isotipo</b>	IgG
<b>Clonalidad</b>	Policlonal
<b>Formato</b>	Líquido
<b>Concentración</b>	1 mg/ml
<b>Almacenamiento</b>	Hacer alícuotas y almacenar a -20°C (válido por 12 meses). Evitar ciclos de congelación/descongelación.
<b>Envío</b>	Bolsas de hielo
<b>Tampon</b>	Líquido en PBS que contiene 50% de glicerol, 0,5% de proteína protectora y 0,02% de conservante de nuevo tipo N.
<b>Purificación</b>	Purificación por afinidad

**Aplicación**

<b>Relación de Dilución</b>	WB 1:500-1:2000,ELISA 1:10000-1:20000
<b>Peso Molecular</b>	-

**Información del Antígeno**

<b>Nombre del Gen</b>	CDK17
<b>Nombres Alternativos</b>	CDK17; PCK2; Cyclin-dependent kinase 17; Cell division protein kinase 17; PCTAIRE-motif protein kinase 2; Serine/threonine-protein kinase PCTAIRE-2
<b>ID del Gen</b>	5128.0
<b>ID SwissProt</b>	Q00537
<b>Inmunógeno</b>	Péptido sintetizado derivado de PCTAIRE-2. en rango AA: 70-150

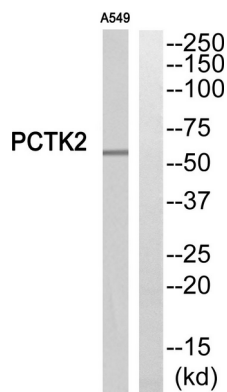
**Antecedentes**

La proteína codificada por este gen pertenece a la subfamilia cdc2/cdkx de la familia ser/thr de las protein quinasas. Presenta similitud con una proteína de rata que se cree que desempeña un papel en las neuronas terminalmente diferenciadas. Se han encontrado variantes de transcripción con empalme alternativo que codifican diferentes isoformas. [Proporcionado por RefSeq, julio de 2010] Similitud: Pertenece a la superfamilia de las protein quinasas.

## Área de Investigación

Neurotransmisión; Señalización intracelular; Quinasas; Neurociencia; Procesos neurológicos; Transducción de señales neuronales; Transducción de señales; Fosforilación de proteínas; Quinasas Ser/Thr; Otras quinasas; Epigenética y señalización nuclear; Ciclo celular; Quinasas/fosfatasa

## Datos de Imagen



Análisis de Western blot del anticuerpo PCK2. El carril derecho está bloqueado por el péptido PCK2.