

**Nombre del Producto: Anticuerpo policlonal de conejo PC-PLD4****Nº de Catálogo: APRab15864**

Solo para uso en investigación.

**Resumen**

<b>Descripción</b>	Anticuerpo policlonal de conejo
<b>Huésped</b>	Conejo
<b>Aplicación</b>	WB,IHC
<b>Reactividad</b>	Humano, Ratón, Rata
<b>Conjugación</b>	No conjugado
<b>Modificación</b>	Sin modificar
<b>Isotipo</b>	IgG
<b>Clonalidad</b>	Policlonal
<b>Formato</b>	Líquido
<b>Concentración</b>	1 mg/ml
<b>Almacenamiento</b>	Hacer alícuotas y almacenar a -20°C (válido por 12 meses). Evitar ciclos de congelación/descongelación.
<b>Envío</b>	Bolsas de hielo
<b>Tampon</b>	Líquido en PBS que contiene 50% de glicerol, 0,5% de proteína protectora y 0,02% de conservante de nuevo tipo N.
<b>Purificación</b>	Purificación por afinidad

**Aplicación**

<b>Relación de Dilución</b>	WB 1:500-1:2000,IHC 1:50-1:300
<b>Peso Molecular</b>	50kDa

**Información del Antígeno**

<b>Nombre del Gen</b>	PLD4
<b>Nombres Alternativos</b>	PLD4; C14orf175; Phospholipase D4; PLD 4; Choline phosphatase 4; Phosphatidylcholine-hydrolyzing phospholipase D4
<b>ID del Gen</b>	122618.0
<b>ID SwissProt</b>	Q96BZ4
<b>Inmunógeno</b>	El antisuero se produjo contra el péptido sintetizado derivado de PLD4 humano. Rango de AA: 457-506.

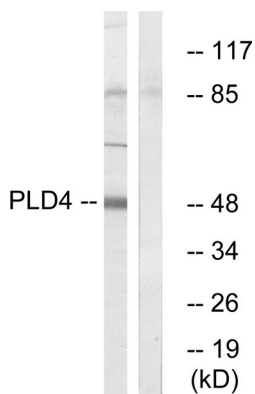
## Antecedentes

actividad catalítica:Una fosfatidilcolina + H(2)O = colina + un fosfatidato.,similitud:Pertenece a la familia de la fosfolipasa D.,similitud:Contiene 2 dominios de fosfodiesterasa PLD.,actividad catalítica:Una fosfatidilcolina + H(2)O = colina + un fosfatidato.,similitud:Pertenece a la familia de la fosfolipasa D.,similitud:Contiene 2 dominios de fosfodiesterasa PLD.

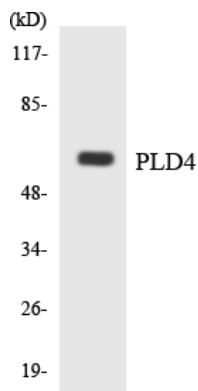
## Área de Investigación

-

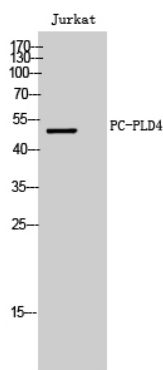
## Datos de Imagen



Análisis de inmunotransferencia de lisados de células Jurkat con el anticuerpo PLD4. El carril derecho está bloqueado con el péptido sintetizado.



Análisis de transferencia Western de los lisados de células K562 utilizando el anticuerpo PLD4.



Análisis Western Blot de células Jurkat utilizando el anticuerpo policlonal PC-PLD4