

**Nombre del Producto: Anticuerpo policlonal de conejo PC-PLD3****Nº de Catálogo: APRab15863**

Solo para uso en investigación.

**Resumen**

<b>Descripción</b>	Anticuerpo policlonal de conejo
<b>Huésped</b>	Conejo
<b>Aplicación</b>	IHC, ICC/IF, ELISA
<b>Reactividad</b>	Humano, Ratón, Rata
<b>Conjugación</b>	No conjugado
<b>Modificación</b>	Sin modificar
<b>Isotipo</b>	IgG
<b>Clonalidad</b>	Policlonal
<b>Formato</b>	Líquido
<b>Concentración</b>	1 mg/ml
<b>Almacenamiento</b>	Hacer alícuotas y almacenar a -20°C (válido por 12 meses). Evitar ciclos de congelación/descongelación.
<b>Envío</b>	Bolsas de hielo
<b>Tampon</b>	Líquido en PBS que contiene 50% de glicerol, 0,5% de proteína protectora y 0,02% de conservante de nuevo tipo N.
<b>Purificación</b>	Purificación por afinidad

**Aplicación**

<b>Relación de Dilución</b>	IHC 1:100-1:300, ICC/IF 1:50-1:200, ELISA 1:5000-1:10000
<b>Peso Molecular</b>	-

**Información del Antígeno**

<b>Nombre del Gen</b>	PLD3
<b>Nombres Alternativos</b>	PLD3; Phospholipase D3; PLD 3; Choline phosphatase 3; HindIII K4L homolog; Hu-K4; Phosphatidylcholine-hydrolyzing phospholipase D3
<b>ID del Gen</b>	23646.0
<b>ID SwissProt</b>	Q8IV08
<b>Inmunógeno</b>	El antisuero se produjo contra el péptido sintetizado derivado de PLD3 humano. Rango de AA: 326-375.

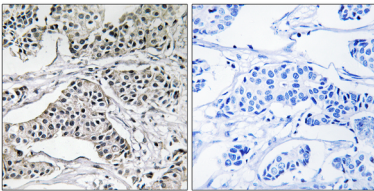
## Antecedentes

Este gen codifica un miembro de la familia de enzimas fosfolipasa D (PLD) que catalizan la hidrólisis de los fosfolípidos de membrana. La proteína codificada es una proteína de membrana de tipo II de un solo paso y contiene dos dominios de fosfodiesterasa PLD. Esta proteína influye en el procesamiento de la proteína precursora beta-amiloide. Las mutaciones en este gen se asocian con el riesgo de enfermedad de Alzheimer. Se han encontrado variantes de transcripción con empalme alternativo que codifican la misma proteína para este gen. [Proporcionado por RefSeq, abril de 2014], actividad catalítica: A fosfatidilcolina + H<sub>2</sub>O = colina + un fosfatidato., PTM: Glicosilado., similitud: Pertenece a la familia de las fosfolipasas D., similitud: Contiene dos dominios de fosfodiesterasa PLD., especificidad tisular: Ampliamente expresado. Se expresa a un nivel más alto en el cerebro. Se expresa en niveles bajos en el cuerpo caloso, lo que sugiere que se expresa en gran medida en las neuronas.

## Área de Investigación

-

## Datos de Imagen



Análisis inmunohistoquímico de tejido de carcinoma mamario humano incluido en parafina, utilizando el anticuerpo PLD3. La imagen de la derecha está bloqueada con el péptido sintetizado.