
Nombre del Producto: Anticuerpo policlonal de conejo anti-cadherina**Nº de Catálogo: APRab15813**

Solo para uso en investigación.

Resumen

Descripción	Anticuerpo policlonal de conejo
Huésped	Conejo
Aplicación	WB,IHC,ICC/IF,ELISA
Reactividad	Humano, Rata, Ratón
Conjugación	No conjugado
Modificación	Sin modificar
Isotipo	IgG
Clonalidad	Policlonal
Formato	Líquido
Concentración	1 mg/ml
Almacenamiento	Hacer alícuotas y almacenar a -20°C (válido por 12 meses). Evitar ciclos de congelación/descongelación.
Envío	Bolsas de hielo
Tampon	Líquido en PBS que contiene 50% de glicerol, 0,5% de proteína protectora y 0,02% de conservante de nuevo tipo N.
Purificación	Purificación por afinidad

Aplicación

Relación de Dilución	WB 1:500-1:2000,IHC 1:100-1:300,ICC/IF 1:50-1:200,ELISA 1:5000-1:20000
Peso Molecular	86kDa

Información del Antígeno

Nombre del Gen	CDH3
Nombres Alternativos	CDH3; CDHP; Cadherin-3; Placental cadherin; P-cadherin
ID del Gen	1001.0
ID SwissProt	P22223
Inmunógeno	El antisuero se produjo contra el péptido sintetizado derivado del CDH3 humano. Rango de AA: 51-100.

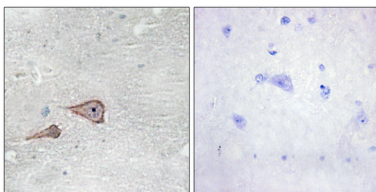
Antecedentes

Este gen codifica una cadherina clásica de la superfamilia de las cadherinas. El empalme alternativo da lugar a múltiples variantes de transcripción, al menos una de las cuales codifica una preproteína que se procesa proteolíticamente para generar la glicoproteína madura. Esta proteína de adhesión intercelular dependiente del calcio se compone de cinco repeticiones de cadherina extracelular, una región transmembrana y una cola citoplasmática altamente conservada. Este gen se encuentra en un grupo génico en una región del brazo largo del cromosoma 16 que participa en eventos de pérdida de heterocigosidad en el cáncer de mama y de próstata. Además, se observa una expresión aberrante de esta proteína en adenocarcinomas cervicales. Las mutaciones en este gen se asocian con hipotricosis con distrofia macular juvenil y displasia ectodérmica, ectrodactilia y síndrome de distrofia macular (EEMS). [Proporcionado por RefSeq, noviembre de 2015], enfermedad: Los defectos en CDH3 son la causa de la displasia ectodérmica con ectrodactilia y distrofia macular (EEM) [MIM:225280]; también conocida como síndrome EEM, síndrome de Albrechtsen-Svendsen o síndrome de Ohdo-Hirayama-Terawaki. La displasia ectodérmica define un grupo heterogéneo de trastornos debido al desarrollo anormal de dos o más estructuras ectodérmicas. La EEM es una afección autosómica recesiva que se caracteriza por características de la displasia ectodérmica, como cejas y pelo ralos en el cuero cabelludo, y agenesia dental selectiva asociada con la distrofia macular y la ectrodactilia., enfermedad: Los defectos en CDH3 son la causa de la hipotricosis con distrofia macular juvenil (HJMD) [MIM:601553]. La HJMD es un trastorno autosómico recesivo poco común que se caracteriza por la pérdida precoz del cabello, que presagia graves cambios degenerativos en la mácula retiniana y culmina en ceguera durante la segunda o tercera década de la vida. Función: Las cadherinas son proteínas de adhesión celular dependientes del calcio. Interactúan preferentemente entre sí de forma homofílica en las células conectivo-celulares; por lo tanto, las cadherinas pueden contribuir a la clasificación de tipos celulares heterogéneos. Información en línea: Boletín Científico de Retina Internacional. Similitud: Contiene 5 dominios de cadherina. Subunidad: Interactúa con CDCP1. Especificidad tisular: Se expresa en algunos tejidos epiteliales normales y en algunas líneas celulares de carcinoma.

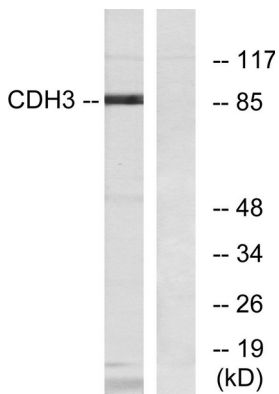
Área de Investigación

Moléculas de adhesión celular (CAM);

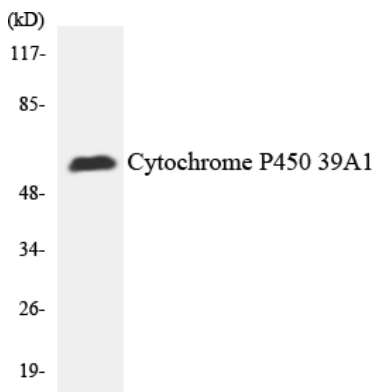
Datos de Imagen



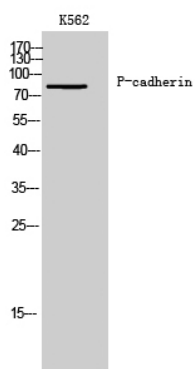
Análisis inmunohistoquímico de tejido cerebral humano incluido en parafina, utilizando el anticuerpo CDH3. La imagen de la derecha muestra el péptido sintetizado.



Análisis de inmunotransferencia de lisados de células K562 con el anticuerpo CDH3. El carril derecho está bloqueado con el péptido sintetizado.



Análisis de transferencia Western de los lisados de células HepG2 utilizando el anticuerpo citocromo P450 2C19.



Análisis Western Blot de células K562 utilizando el anticuerpo policlonal P-cadherina