

Nombre del Producto: Anticuerpo policlonal de conejo Pbx 4**Nº de Catálogo: APRab15810**

Solo para uso en investigación.

Resumen

Descripción	Anticuerpo policlonal de conejo
Huésped	Conejo
Aplicación	IHC, ICC/IF, ELISA
Reactividad	Humano, Rata, Ratón
Conjugación	No conjugado
Modificación	Sin modificar
Isotipo	IgG
Clonalidad	Policlonal
Formato	Líquido
Concentración	1 mg/ml
Almacenamiento	Hacer alícuotas y almacenar a -20°C (válido por 12 meses). Evitar ciclos de congelación/descongelación.
Envío	Bolsas de hielo
Tampon	Líquido en PBS que contiene 50% de glicerol, 0,5% de proteína protectora y 0,02% de conservante de nuevo tipo N.
Purificación	Purificación por afinidad

Aplicación

Relación de Dilución	IHC 1:100-1:300, ICC/IF 1:50-1:200, ELISA 1:10000-1:20000
Peso Molecular	-

Información del Antígeno

Nombre del Gen	PBX4
Nombres Alternativos	PBX4; Pre-B-cell leukemia transcription factor 4; Homeobox protein PBX4
ID del Gen	80714.0
ID SwissProt	Q9BYU1
Inmunógeno	Péptido sintetizado derivado de Pbx 4. en rango AA: 220-300

Antecedentes

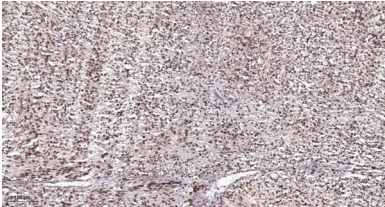
Este gen codifica un miembro de la familia de factores de transcripción de la leucemia de células pre-B. Estas proteínas son

proteínas homeobox que desempeñan funciones cruciales en el desarrollo embrionario y la diferenciación celular, tanto como cofactores Hox como a través de vías independientes de Hox. La proteína codificada contiene un dominio de unión al ADN homeobox, pero no se han determinado sus funciones específicas. Se han observado variantes de transcripción con empalme alternativo para este gen. [Proporcionado por RefSeq, mayo de 2011] Similitud: Pertenece a la familia homeobox TALE/PBX. Similitud: Contiene un dominio de unión al ADN homeobox.

Área de Investigación

-

Datos de Imagen



Análisis inmunohistoquímico de cáncer de colon humano incluido en parafina. 1. El anticuerpo se diluyó a 1:200 (4 °C durante la noche). 2. Se utilizó Tris-EDTA, pH 9,0 para la recuperación del antígeno. 3. El anticuerpo secundario se diluyó a 1:200 (temperatura ambiente, 45 min).