

**Nombre del Producto: Anticuerpo policlonal de conejo Pax-1****Nº de Catálogo: APRab15783**

Solo para uso en investigación.

**Resumen**

<b>Descripción</b>	Anticuerpo policlonal de conejo
<b>Huésped</b>	Conejo
<b>Aplicación</b>	WB,IHC,ICC/IF,ELISA
<b>Reactividad</b>	Humano, Rata, Ratón
<b>Conjugación</b>	No conjugado
<b>Modificación</b>	Sin modificar
<b>Isotipo</b>	IgG
<b>Clonalidad</b>	Policlonal
<b>Formato</b>	Líquido
<b>Concentración</b>	1 mg/ml
<b>Almacenamiento</b>	Hacer alícuotas y almacenar a -20°C (válido por 12 meses). Evitar ciclos de congelación/descongelación.
<b>Envío</b>	Bolsas de hielo
<b>Tampon</b>	Líquido en PBS que contiene 50% de glicerol, 0,5% de proteína protectora y 0,02% de conservante de nuevo tipo N.
<b>Purificación</b>	Purificación por afinidad

**Aplicación**

<b>Relación de Dilución</b>	WB 1:500-1:2000,IHC 1:100-1:300,ICC/IF 1:50-1:200,ELISA 1:5000-1:10000
<b>Peso Molecular</b>	36kDa

**Información del Antígeno**

<b>Nombre del Gen</b>	PAX1
<b>Nombres Alternativos</b>	PAX1; HUP48; Paired box protein Pax-1; HuP48
<b>ID del Gen</b>	5075.0
<b>ID SwissProt</b>	P15863
<b>Inmunógeno</b>	El antisuero se produjo contra el péptido sintetizado derivado de Pax-1 humano. Rango de AA: 318-367.

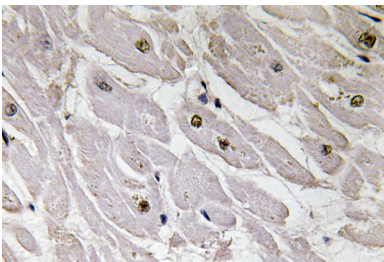
**Antecedentes**

Este gen pertenece a la familia de factores de transcripción PAX (Paired Box). Los miembros de la familia PAX suelen contener un dominio de Paired Box y un homeodominio de tipo par. Estos genes desempeñan funciones cruciales durante el desarrollo fetal. Este gen participa en la formación de patrones durante la embriogénesis y puede ser esencial para el desarrollo de la columna vertebral. Este gen se silencia por metilación en cánceres de ovario y cuello uterino, y podría ser un gen supresor de tumores. Las mutaciones en este gen también se asocian con malformaciones vertebrales. [Proporcionado por RefSeq, marzo de 2012] Función: Esta proteína es un activador transcripcional. Puede participar en la formación de estructuras segmentadas del embrión. Puede desempeñar un papel importante en el desarrollo normal de la columna vertebral. Similitud: Contiene un dominio par.

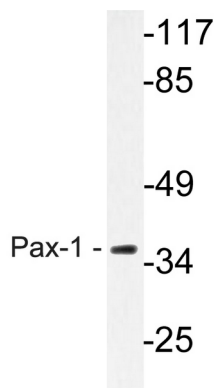
## Área de Investigación

Familias de dominios; Familias de desarrollo; PAX; Epigenética y señalización nuclear; Transcripción; Factores de transcripción

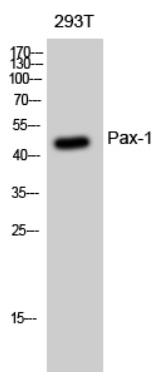
## Datos de Imagen



Análisis inmunohistoquímico del anticuerpo Pax-1 en tejido cardíaco humano incluido en parafina.



Análisis de transferencia Western del lisado de células HeLa, utilizando el anticuerpo Pax-1.



Análisis Western Blot de células 293T utilizando el anticuerpo policlonal Pax-1 diluido a 1:500.