

---

**Nombre del Producto: Anticuerpo policlonal de conejo contra Parkin****Nº de Catálogo: APRab15759**

Solo para uso en investigación.

**Resumen**

<b>Descripción</b>	Anticuerpo policlonal de conejo
<b>Huésped</b>	Conejo
<b>Aplicación</b>	WB,IHC,ICC/IF,ELISA
<b>Reactividad</b>	Humano, Ratón, Rata, Otro
<b>Conjugación</b>	No conjugado
<b>Modificación</b>	Sin modificar
<b>Isotipo</b>	IgG
<b>Clonalidad</b>	Policlonal
<b>Formato</b>	Líquido
<b>Concentración</b>	1 mg/ml
<b>Almacenamiento</b>	Hacer alícuotas y almacenar a -20°C (válido por 12 meses). Evitar ciclos de congelación/descongelación.
<b>Envío</b>	Bolsas de hielo
<b>Tampon</b>	Líquido en PBS que contiene 50% de glicerol, 0,5% de proteína protectora y 0,02% de conservante de nuevo tipo N.
<b>Purificación</b>	Purificación por afinidad

**Aplicación**

<b>Relación de Dilución</b>	WB 1:500-1:2000,IHC 1:100-1:300,ICC/IF 1:50-1:200,ELISA 1:5000-1:20000
<b>Peso Molecular</b>	55kDa

**Información del Antígeno**

<b>Nombre del Gen</b>	PARK2
<b>Nombres Alternativos</b>	PARK2; PRKN; E3 ubiquitin-protein ligase parkin; Parkinson juvenile disease protein 2; Parkinson disease protein 2
<b>ID del Gen</b>	5071.0
<b>ID SwissProt</b>	O60260
<b>Inmunógeno</b>	El antisuero se elaboró contra el péptido sintetizado derivado de la parkina humana. Rango de AA: 101-150.

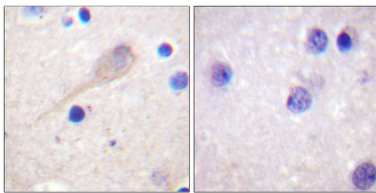
## Antecedentes

Se desconoce la función precisa de este gen; sin embargo, la proteína codificada es un componente de un complejo multiproteína E3 ubiquitina ligasa que media la selección de proteínas sustrato para la degradación proteasomal. Se sabe que las mutaciones en este gen causan la enfermedad de Parkinson y la enfermedad de Parkinson juvenil autosómica recesiva. El empalme alternativo de este gen produce múltiples variantes de transcripción que codifican isoformas distintas. Se han descrito variantes de empalme adicionales de este gen, pero actualmente carecen de soporte de transcripción. [proporcionado por RefSeq, jul. de 2008], enfermedad: Los defectos en PARK2 son una causa de la enfermedad de Parkinson (EP) [MIM:168600]. La EP es un trastorno complejo y multifactorial que generalmente se manifiesta después de los 50 años, aunque se conocen casos de inicio temprano (antes de los 50 años). La EP generalmente surge como una afección esporádica, pero ocasionalmente se hereda como un rasgo mendeliano simple.

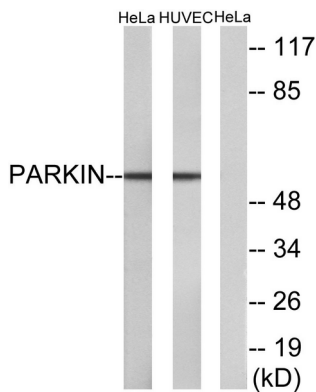
## Área de Investigación

Proteólisis mediada por ubiquitina; enfermedad de Parkinson;

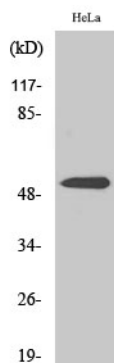
## Datos de Imagen



Análisis inmunohistoquímico de tejido cerebral humano incluido en parafina, utilizando el anticuerpo anti-Parkin. La imagen de la derecha muestra el péptido sintetizado.



Análisis de inmunotransferencia de lisados de células HeLa y HUVEC, utilizando el anticuerpo Parkin. El carril derecho está bloqueado con el péptido sintetizado.



Análisis Western Blot de varias células utilizando el anticuerpo policlonal Parkin

