

Nombre del Producto: Anticuerpo policlonal de conejo PARK2**Nº de Catálogo: APRab15755**

Solo para uso en investigación.

Resumen

Descripción	Anticuerpo policlonal de conejo
Huésped	Conejo
Aplicación	WB,IHC,ICC/IF,ELISA
Reactividad	Humano, Ratón, Rata
Conjugación	No conjugado
Modificación	Sin modificar
Isotipo	IgG
Clonalidad	Policlonal
Formato	Líquido
Concentración	1 mg/ml
Almacenamiento	Hacer alícuotas y almacenar a -20°C (válido por 12 meses). Evitar ciclos de congelación/descongelación.
Envío	Bolsas de hielo
Tampon	Líquido en PBS que contiene 50% de glicerol, 0,5% de proteína protectora y 0,02% de conservante de nuevo tipo N.
Purificación	Purificación por afinidad

Aplicación

Relación de Dilución	WB 1:500-1:2000,IHC 1:100-1:300,ICC/IF 1:200-1:1000,ELISA 1:10000-1:20000
Peso Molecular	52kDa

Información del Antígeno

Nombre del Gen	PARK2
Nombres Alternativos	PARK2; PRKN; E3 ubiquitin-protein ligase parkin; Parkinson juvenile disease protein 2; Parkinson disease protein 2
ID del Gen	5071.0
ID SwissProt	O60260
Inmunógeno	El antisuero se elaboró contra el péptido sintetizado derivado de la parkina humana. Rango de AA: 1-50.

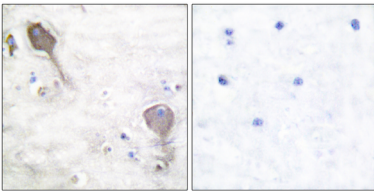
Antecedentes

Se desconoce la función precisa de este gen; sin embargo, la proteína codificada es un componente de un complejo multiproteína E3 ubiquitina ligasa que media la selección de proteínas sustrato para la degradación proteasomal. Se sabe que las mutaciones en este gen causan la enfermedad de Parkinson y la enfermedad de Parkinson juvenil autosómica recesiva. El empalme alternativo de este gen produce múltiples variantes de transcripción que codifican isoformas distintas. Se han descrito variantes de empalme adicionales de este gen, pero actualmente carecen de soporte de transcripción. [proporcionado por RefSeq, jul. de 2008], enfermedad: Los defectos en PARK2 son una causa de la enfermedad de Parkinson (EP) [MIM:168600]. La EP es un trastorno complejo y multifactorial que generalmente se manifiesta después de los 50 años, aunque se conocen casos de inicio temprano (antes de los 50 años). La EP generalmente surge como una afección esporádica, pero ocasionalmente se hereda como un rasgo mendeliano simple.

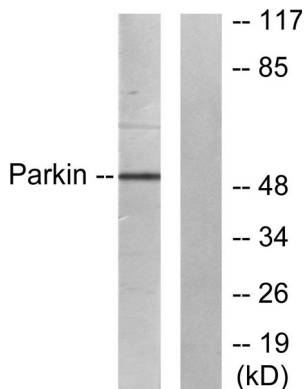
Área de Investigación

Proteólisis mediada por ubiquitina; enfermedad de Parkinson;

Datos de Imagen



Análisis inmunohistoquímico de tejido cerebral humano incluido en parafina, utilizando el anticuerpo anti-Parkin. La imagen de la derecha muestra el péptido sintetizado.



Análisis de inmunotransferencia de lisados de células Jurkat con anticuerpo contra Parkin. El carril derecho está bloqueado con el péptido sintetizado.