

Nombre del Producto: Anticuerpo policlonal de conejo PAR4**Nº de Catálogo: APRab15747**

Solo para uso en investigación.

Resumen

Descripción	Anticuerpo policlonal de conejo
Huésped	Conejo
Aplicación	WB,IHC,ICC/IF,ELISA
Reactividad	Humano, Ratón, Rata, Vaca
Conjugación	No conjugado
Modificación	Sin modificar
Isotipo	IgG
Clonalidad	Policlonal
Formato	Líquido
Concentración	1 mg/ml
Almacenamiento	Hacer alícuotas y almacenar a -20°C (válido por 12 meses). Evitar ciclos de congelación/descongelación.
Envío	Bolsas de hielo
Tampon	Líquido en PBS que contiene 50% de glicerol, 0,5% de proteína protectora y 0,02% de conservante de nuevo tipo N.
Purificación	Purificación por afinidad

Aplicación

Relación de Dilución	WB 1:500-1:2000,IHC 1:100-1:300,ICC/IF 1:50-1:200,ELISA 1:5000-1:20000
Peso Molecular	36kDa

Información del Antígeno

Nombre del Gen	PAWR
Nombres Alternativos	PAWR; PAR4; PRKC apoptosis WT1 regulator protein; Prostate apoptosis response 4 protein; Par-4
ID del Gen	5074.0
ID SwissProt	Q96IZ0
Inmunógeno	El antisuero se produjo contra el péptido sintetizado derivado de la proteína 4 de respuesta a la apoptosis prostática humana. Rango de AA: 291-340.

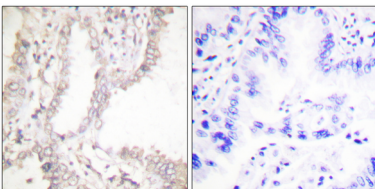
Antecedentes

El supresor tumoral WT1 reprime y activa la transcripción. La proteína codificada por este gen interactúa con WT1 y funciona como represor transcripcional. Contiene un supuesto dominio de cremallera de leucina que interactúa con el dominio de unión al ADN de dedo de zinc de WT1. Esta proteína se regula positivamente de forma específica durante la apoptosis de las células prostáticas. [Proporcionado por RefSeq, julio de 2008], dominio: El dominio de cremallera de leucina no es esencial para la apoptosis, pero es necesario para la sensibilización de las células a las agresiones apoptóticas exógenas y para la interacción con sus parejas., dominio: El dominio SAC es un dominio inductor de muerte selectivo para la inducción de la apoptosis en células cancerosas. Este dominio es esencial para la entrada nuclear, la activación de Fas, la inhibición de la actividad de NF-kappa-B y la inducción de apoptosis en células cancerosas. Función: Proteína proapoptótica capaz de inducir selectivamente la apoptosis en células cancerosas, sensibilizándolas a diversos estímulos apoptóticos y provocando la regresión tumoral en modelos animales. Induce la apoptosis en ciertas células cancerosas mediante la activación de la vía de promuerte de Fas y la inhibición paralela de la actividad transcripcional de NF-kappa-B. Inhibe la activación transcripcional y aumenta la represión transcripcional mediada por WT1. Inhibe la expresión de la proteína antiapoptótica BCL2 mediante su interacción con WT1. Parece ser también un represor transcripcional por sí misma. Puede estar directamente involucrado en la regulación de la actividad de escisión de la proteína precursora amiloide (APP) de BACE1., inducción: Por apoptosis., PTM: Preferentemente fosforilada en Thr-163 por PKC en células cancerosas., ubicación subcelular: Principalmente citoplasmática en ausencia de señal de apoptosis y en células normales. Nuclear en la mayoría de las líneas celulares cancerosas. La entrada nuclear parece ser esencial pero no suficiente para la apoptosis (por similitud). La localización nuclear incluye nucleoplasma y cuerpos nucleares de PML., subunidad: Interactúa con WT1, a través de la región C-terminal. Homooligómero. Interactúa también con una amplia variedad de proteínas, como PKC atípicas, p62, quinasa DAPK3 y THAP1. Interactúa con actina, AATF, BACE1, SPSB1, SPSB2 Y SPSB4. Componente de un complejo ternario compuesto por SQSTM1 y PRKCZ., especificidad tisular: Ampliamente expresado. Su expresión se encuentra elevada en diversas enfermedades neurodegenerativas, como la esclerosis lateral amiotrófica, el Alzheimer, las enfermedades de Parkinson y Huntington, y el ictus. Su expresión se encuentra disminuida en varios tipos de cáncer.

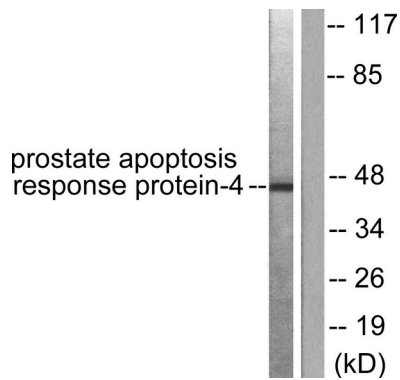
Área de Investigación

Biología celular

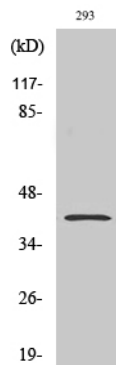
Datos de Imagen



Análisis inmunohistoquímico de tejido de carcinoma pulmonar humano incluido en parafina, utilizando el anticuerpo contra la proteína 4 de respuesta a la apoptosis prostática. La imagen de la derecha muestra el péptido sintetizado.



Análisis de inmunotransferencia de lisados de células NIH/3T3, utilizando el anticuerpo contra la proteína 4 de respuesta a la apoptosis prostática. El carril derecho está bloqueado con el péptido sintetizado.



Análisis Western Blot de varias células utilizando el anticuerpo policlonal PAR4