

Nombre del Producto: Anticuerpo policlonal de conejo PAR-3**Nº de Catálogo: APRab15745**

Solo para uso en investigación.

Resumen

Descripción	Anticuerpo policlonal de conejo
Huésped	Conejo
Aplicación	ICC/IF,ELISA
Reactividad	Humano, Rata, Ratón
Conjugación	No conjugado
Modificación	Sin modificar
Isotipo	IgG
Clonalidad	Policlonal
Formato	Líquido
Concentración	1 mg/ml
Almacenamiento	Hacer alícuotas y almacenar a -20°C (válido por 12 meses). Evitar ciclos de congelación/descongelación.
Envío	Bolsas de hielo
Tampon	Líquido en PBS que contiene 50% de glicerol, 0,5% de proteína protectora y 0,02% de conservante de nuevo tipo N.
Purificación	Purificación por afinidad

Aplicación

Relación de Dilución	ICC/IF 1:200-1:1000,ELISA 1:5000-1:20000
Peso Molecular	-

Información del Antígeno

Nombre del Gen	F2RL2
Nombres Alternativos	F2RL2; PAR3; Proteinase-activated receptor 3; PAR-3; Coagulation factor II receptor-like 2; Thrombin receptor-like 2
ID del Gen	2151.0
ID SwissProt	O00254
Inmunógeno	El antisuero se produjo contra el péptido sintetizado derivado del F2RL2 humano. Rango de AA: 38-87.

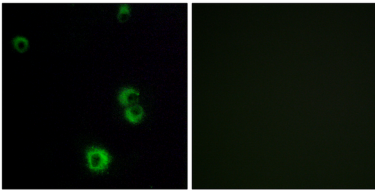
Antecedentes

Este gen codifica un miembro de la familia de receptores activados por proteasa (PAR), una subfamilia de la familia de siete receptores transmembrana de superficie celular acoplados a la proteína G. La proteína codificada actúa como cofactor en la escisión y activación mediada por trombina de PAR4, miembro de la familia de receptores activados por proteasa. Esta proteína codificada desempeña un papel esencial en la hemostasia y la trombosis. El empalme alternativo da lugar a múltiples variantes de transcripción que codifican diferentes isoformas. [proporcionado por RefSeq, febrero de 2012], función: receptor de trombina activada acoplado a proteínas G que estimulan la hidrólisis de fosfoinosítidos., PTM: una escisión proteolítica genera un nuevo extremo N que funciona como un ligando anclado., similitud: pertenece a la familia del receptor 1 acoplado a proteína G., subunidad: interactúa con INSC/inscuteable y probablemente con GPSM2., especificidad de tejido: mayor expresión en los megacariocitos de la médula ósea, menor en los megacariocitos maduros, en las plaquetas y en una variedad de otros tejidos como el corazón y el intestino.

Área de Investigación

Interacción ligando-receptor neuroactivo;

Datos de Imagen



Análisis de inmunofluorescencia de células MCF7 con el anticuerpo F2RL2. La imagen de la derecha muestra el péptido sintetizado.