

**Nombre del Producto: Anticuerpo policlonal de conejo PAR1 (Cleaved-Ser42)****Nº de Catálogo: APRab15736**

Solo para uso en investigación.

**Resumen**

<b>Descripción</b>	Anticuerpo policlonal de conejo
<b>Huésped</b>	Conejo
<b>Aplicación</b>	WB,ELISA
<b>Reactividad</b>	Humano, Ratón, Rata
<b>Conjugación</b>	No conjugado
<b>Modificación</b>	Sin modificar
<b>Isotipo</b>	IgG
<b>Clonalidad</b>	Policlonal
<b>Formato</b>	Líquido
<b>Concentración</b>	1 mg/ml
<b>Almacenamiento</b>	Hacer alícuotas y almacenar a -20°C (válido por 12 meses). Evitar ciclos de congelación/descongelación.
<b>Envío</b>	Bolsas de hielo
<b>Tampon</b>	Líquido en PBS que contiene 50% de glicerol, 0,5% de proteína protectora y 0,02% de conservante de nuevo tipo N.
<b>Purificación</b>	Purificación por afinidad

**Aplicación**

<b>Relación de Dilución</b>	WB 1:500-1:2000,ELISA 1:10000-1:20000
<b>Peso Molecular</b>	46kDa

**Información del Antígeno**

<b>Nombre del Gen</b>	F2R CF2R PAR1 TR
<b>Nombres Alternativos</b>	Proteinase-activated receptor 1 (PAR-1) (Coagulation factor II receptor) (Thrombin receptor)
<b>ID del Gen</b>	2149.0
<b>ID SwissProt</b>	P25116
<b>Inmunógeno</b>	Péptido sintetizado derivado de PAR1 humano (Cleaved-Ser42) Policlonal

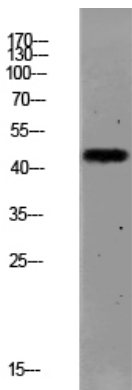
**Antecedentes**

El receptor del factor de coagulación II (FCT II) es un receptor transmembrana de 7 aminoácidos que participa en la regulación de la respuesta trombótica. La escisión proteolítica conduce a su activación. El F2R pertenece a la familia de receptores acoplados a proteína G. El empalme alternativo produce múltiples variantes de transcripción. [Proporcionado por RefSeq, agosto de 2015] Función: Receptor de alta afinidad para la trombina activada, acoplado a proteínas G que estimulan la hidrólisis de fosfoinosítidos. Puede desempeñar un papel en la activación plaquetaria y en el desarrollo vascular. PTM: Una escisión proteolítica genera un nuevo extremo N-terminal que funciona como ligando anclado. PTM: Fosforilado; probablemente media la desensibilización antes del desacoplamiento e internalización del receptor. Similitud: Pertenece a la familia de receptores acoplados a proteína G 1. Especificidad tisular: Plaquetas y células endoteliales vasculares.

## Área de Investigación

Calcio; Interacción ligando-receptor neuroactivo; Endocitosis; Cascadas de complemento y coagulación; Regula la actina y el citoesqueleto;

## Datos de Imagen



Análisis de transferencia Western del lisado MCF-7, el anticuerpo se diluyó a 1000. El anticuerpo secundario se diluyó a 1:20000.