

Nombre del Producto: Anticuerpo policlonal de conejo PAK5**Nº de Catálogo: APRab15710**

Solo para uso en investigación.

Resumen

Descripción	Anticuerpo policlonal de conejo
Huésped	Conejo
Aplicación	WB,IHC,ICC/IF,ELISA
Reactividad	Humano, Ratón, Rata
Conjugación	No conjugado
Modificación	Sin modificar
Isotipo	IgG
Clonalidad	Policlonal
Formato	Líquido
Concentración	1 mg/ml
Almacenamiento	Hacer alícuotas y almacenar a -20°C (válido por 12 meses). Evitar ciclos de congelación/descongelación.
Envío	Bolsas de hielo
Tampon	Líquido en PBS que contiene 50% de glicerol, 0,5% de proteína protectora y 0,02% de conservante de nuevo tipo N.
Purificación	Purificación por afinidad

Aplicación

Relación de Dilución	WB 1:500-1:2000,IHC 1:100-1:300,ICC/IF 1:50-1:200,ELISA 1:20000-1:40000
Peso Molecular	80kDa

Información del Antígeno

Nombre del Gen	PAK7
Nombres Alternativos	PAK7; KIAA1264; PAK5; Serine/threonine-protein kinase PAK 7; p21-activated kinase 5; PAK-5; p21-activated kinase 7; PAK-7
ID del Gen	57144.0
ID SwissProt	Q9P286
Inmunógeno	El antisuero se produjo contra el péptido sintetizado derivado de PAK7 humano. Rango de AA: 661-710.

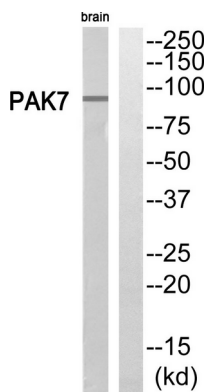
Antecedentes

La proteína codificada por este gen pertenece a la familia PAK de las quinasas Ser/Thr. Se sabe que los miembros de la familia PAK son efectores de las GTPasas Rac/Cdc42, implicadas en la regulación de la dinámica del citoesqueleto, la proliferación y la señalización de supervivencia celular. Esta quinasa contiene un motivo de unión interactiva CDC42/Rac1 (CRIB) y se ha demostrado que se une a CDC42 en presencia de GTP. Esta quinasa se expresa predominantemente en el cerebro. Es capaz de promover el crecimiento de las neuritas y, por lo tanto, podría desempeñar un papel en su desarrollo. Esta quinasa está asociada con las redes de microtúbulos e induce su estabilización. Su localización subcelular está estrechamente regulada durante la progresión del ciclo celular. Se han descrito variantes de transcripción con empalme alternativo que codifican la misma proteína. [Proporcionado por RefSeq, jul. de 2008], actividad catalítica: ATP + una proteína = ADP + una fosfoproteína., función: la quinasa activada actúa sobre diversos objetivos., PTM: se autofosforila al ser activada por CDC42/p21., similitud: pertenece a la superfamilia de las proteínas quinasas. Familia de las proteínas quinasas STE Ser/Thr. Subfamilia STE20., similitud: contiene un dominio CRIB., similitud: contiene un dominio de proteína quinasa., subunidad: interactúa estrechamente con CDC42/p21 y RAC1 unidos a GTP, pero no a GDP., especificidad tisular: se expresa predominantemente en el cerebro.

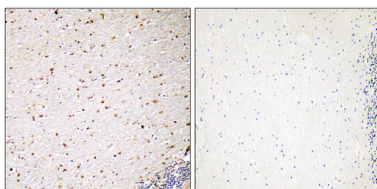
Área de Investigación

ErbB_HER;Guía axónica;Adhesión focal;Receptor de células T;Regula la actina y el citoesqueleto;Carcinoma de células renales;

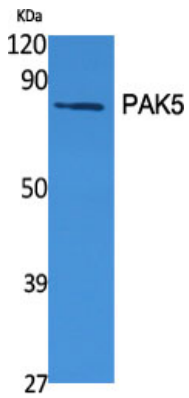
Datos de Imagen



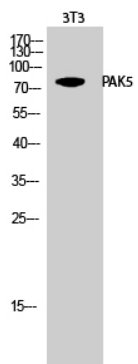
Análisis Western blot del anticuerpo PAK7. El carril derecho está bloqueado por el péptido PAK7.



Análisis inmunohistoquímico de cerebro humano incluido en parafina, utilizando el anticuerpo PAK7. El carril de la derecha está bloqueado con el péptido PAK7.



Análisis Western Blot de varias células utilizando el anticuerpo policlonal PAK5



Análisis Western Blot de células 3T3 utilizando el anticuerpo policlonal PAK5