

Nombre del Producto: Anticuerpo policlonal de conejo PAI-3**Nº de Catálogo: APRab15702**

Solo para uso en investigación.

Resumen

Descripción	Anticuerpo policlonal de conejo
Huésped	Conejo
Aplicación	WB,IHC,ICC/IF,ELISA
Reactividad	Humano, Rata, Ratón
Conjugación	No conjugado
Modificación	Sin modificar
Isotipo	IgG
Clonalidad	Policlonal
Formato	Líquido
Concentración	1 mg/ml
Almacenamiento	Hacer alícuotas y almacenar a -20°C (válido por 12 meses). Evitar ciclos de congelación/descongelación.
Envío	Bolsas de hielo
Tampon	Líquido en PBS que contiene 50% de glicerol, 0,5% de proteína protectora y 0,02% de conservante de nuevo tipo N.
Purificación	Purificación por afinidad

Aplicación

Relación de Dilución	WB 1:500-1:2000,IHC 1:100-1:300,ICC/IF 1:50-1:200,ELISA 1:10000-1:20000
Peso Molecular	42kDa

Información del Antígeno

Nombre del Gen	SERPINA5 SERPINA5; PCI; PLANH3; Plasma serine protease inhibitor; Acrosomal serine protease
Nombres Alternativos	inhibitor; Plasminogen activator inhibitor 3; PAI-3; PAI3; Protein C inhibitor; PCI; Serpin A5
ID del Gen	155698.0
ID SwissProt	P05154
Inmunógeno	El antisuero se produjo contra el péptido sintetizado derivado de la Serpina A5 humana. Rango de AA: 260-309.

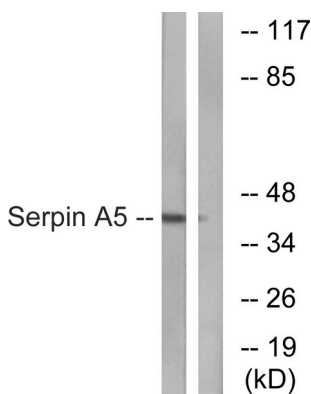
Antecedentes

La proteína codificada por este gen pertenece a la familia de las serpinas, un grupo de proteínas que inhiben las serina proteasas. Este gen forma parte de un grupo de genes de serpinas ubicado en el brazo q del cromosoma 14. Este miembro de la familia es una glicoproteína que puede inhibir varias serina proteasas, incluyendo la proteína C y diversos activadores del plasminógeno y calicreínas, por lo que desempeña diversas funciones en la hemostasia y la trombosis en múltiples órganos. [Proporcionado por RefSeq, agosto de 2012] Función: Inhibe la proteína C activada, así como los activadores del plasminógeno. Similitud: Pertenece a la familia de las serpinas. Especificidad tisular: Se expresa en el hígado y se secreta en el plasma.

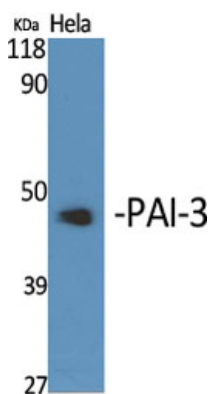
Área de Investigación

Cascadas de complemento y coagulación;

Datos de Imagen

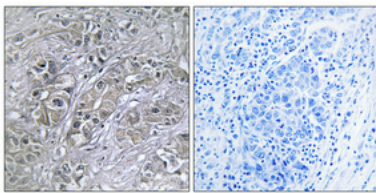
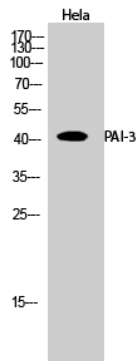


Análisis de inmunotransferencia de lisados de células Jurkat con el anticuerpo anti-serpina A5. El carril derecho está bloqueado con el péptido sintetizado.



Análisis Western Blot de varias células utilizando el anticuerpo policlonal PAI-3

Análisis Western Blot de células Hela utilizando el anticuerpo policlonal PAI-3



Análisis inmunohistoquímico de cáncer de pulmón humano incluido en parafina. El anticuerpo se diluyó a 1:100 (4°C, durante la noche). Se utilizó Tris-EDTA a alta presión y temperatura, pH 8,0, para la recuperación del antígeno. El control negativo (derecha) obtenido del anticuerpo fue preabsorbido por el péptido inmunógeno.