

Nombre del Producto: Anticuerpo policlonal de conejo PAI-1**Nº de Catálogo: APRab15700**

Solo para uso en investigación.

Resumen

Descripción	Anticuerpo policlonal de conejo
Huésped	Conejo
Aplicación	WB,IHC,ICC/IF,ELISA
Reactividad	Humano, Ratón, Rata
Conjugación	No conjugado
Modificación	Sin modificar
Isotipo	IgG
Clonalidad	Policlonal
Formato	Líquido
Concentración	1 mg/ml
Almacenamiento	Hacer alícuotas y almacenar a -20°C (válido por 12 meses). Evitar ciclos de congelación/descongelación.
Envío	Bolsas de hielo
Tampon	Líquido en PBS que contiene 50% de glicerol, 0,5% de proteína protectora y 0,02% de conservante de nuevo tipo N.
Purificación	Purificación por afinidad

Aplicación

Relación de Dilución	WB 1:500-1:2000,IHC 1:100-1:300,ICC/IF 1:50-1:200,ELISA 1:10000-1:20000
Peso Molecular	47kDa

Información del Antígeno

Nombre del Gen	SERPINE1
Nombres Alternativos	SERPINE1; PAI1; PLANH1; Plasminogen activator inhibitor 1; PAI; PAI-1; Endothelial plasminogen activator inhibitor; Serpin E1
ID del Gen	5054.0
ID SwissProt	P05121
Inmunógeno	El antisuero se produjo contra el péptido sintetizado derivado del PAI-1 humano. Rango de AA: 266-315.

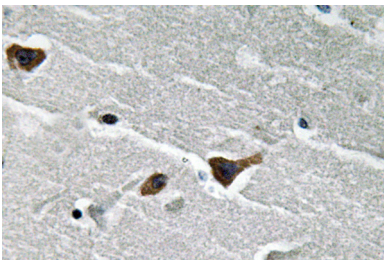
Antecedentes

Este gen codifica un miembro de la superfamilia de inhibidores de la serina proteinasa (serpina). Este miembro es el principal inhibidor del activador tisular del plasminógeno (tPA) y la uroquinasa (uPA), y por lo tanto, es un inhibidor de la fibrinólisis. Los defectos en este gen son la causa de la deficiencia del inhibidor del activador del plasminógeno-1 (deficiencia de PAI-1), y las altas concentraciones del producto génico se asocian con trombofilia. Se han encontrado variantes de transcripción empalmadas alternativamente que codifican diferentes isoformas para este gen. [proporcionado por RefSeq, sep. de 2009], enfermedad: Los defectos en SERPINE1 son la causa de la deficiencia del inhibidor del activador del plasminógeno-1 (deficiencia de PAI-1) [MIM:173360]. Esta deficiencia se caracteriza por sangrado anormal debido al defecto de SERPINE1 en el plasma., enfermedad: Las altas concentraciones de SERPINE1 se han asociado con trombofilia [MIM:188050]; Trastorno autosómico dominante en el que las personas afectadas son propensas a desarrollar trombosis espontánea grave. Función: Este inhibidor actúa como cebo para el activador tisular del plasminógeno, la uroquinasa y la proteína C. Su rápida interacción con el TPA puede actuar como un punto de control importante en la regulación de la fibrinólisis. Información en línea: Entrada del inhibidor del activador del plasminógeno-1. PTM: Se inactiva por ataque proteolítico del tipo uroquinasa (u-PA) y del tipo tisular (TPA), escindiendo el enlace 369-Arg-|-Met-370. Similitud: Pertenece a la familia de las serpinas. Subunidad: Interactúa con el VTN. Se une a LRP1B; la unión se acompaña de internalización y degradación. Especificidad tisular: Se encuentra en plasma, plaquetas y células endoteliales, de hepatoma y de fibrosarcoma.

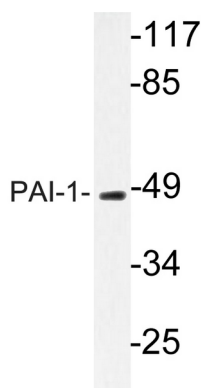
Área de Investigación

p53; Cascadas del complemento y de la coagulación;

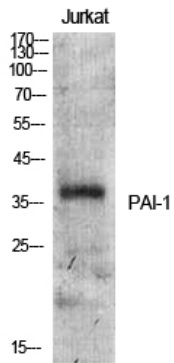
Datos de Imagen



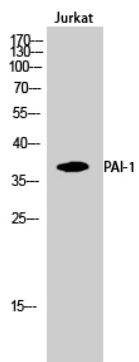
Análisis inmunohistoquímico del anticuerpo PAI-1 en tejido cerebral humano incluido en parafina.



Análisis de transferencia Western del lisado de células Jurkat, utilizando el anticuerpo PAI-1.



Análisis Western Blot de varias células utilizando el anticuerpo policlonal PAI-1



Análisis Western Blot de células Jurkat utilizando el anticuerpo policlonal PAI-1