

Nombre del Producto: Anticuerpo policlonal de conejo p35**Nº de Catálogo: APRab15615**

Solo para uso en investigación.

Resumen

Descripción	Anticuerpo policlonal de conejo
Huésped	Conejo
Aplicación	WB,IHC,ICC/IF,ELISA
Reactividad	Humano, Ratón, Rata
Conjugación	No conjugado
Modificación	Sin modificar
Isotipo	IgG
Clonalidad	Policlonal
Formato	Líquido
Concentración	1 mg/ml
Almacenamiento	Hacer alícuotas y almacenar a -20°C (válido por 12 meses). Evitar ciclos de congelación/descongelación.
Envío	Bolsas de hielo
Tampon	Líquido en PBS que contiene 50% de glicerol, 0,5% de proteína protectora y 0,02% de conservante de nuevo tipo N.
Purificación	Purificación por afinidad

Aplicación

Relación de Dilución	WB 1:500-1:2000,IHC 1:100-1:300,ICC/IF 1:200-1:1000,ELISA 1:10000-1:20000
Peso Molecular	38kDa

Información del Antígeno

Nombre del Gen	CDK5R1
Nombres Alternativos	CDK5R1; CDK5R; NCK5A; Cyclin-dependent kinase 5 activator 1; CDK5 activator 1; Cyclin-dependent kinase 5 regulatory subunit 1; TPKII regulatory subunit
ID del Gen	8851.0
ID SwissProt	Q15078
Inmunógeno	El antisuero se produjo contra el péptido sintetizado derivado del CDK5R1 humano. Rango de AA: 11-60.

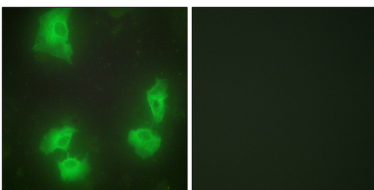
Antecedentes

La proteína codificada por este gen (p35) es un activador neuronal específico de la quinasa dependiente de ciclina 5 (CDK5); la activación de CDK5 es necesaria para el correcto desarrollo del sistema nervioso central. La forma p35 de esta proteína es escindida proteolíticamente por calpaína, generando una forma p25. La escisión de p35 en p25 resulta en la relocalización de la proteína desde la periferia celular a las regiones nucleares y perinucleares. P25 desregula la actividad de CDK5 al prolongar su activación y cambiar su ubicación celular. La forma p25 se acumula en las neuronas cerebrales de pacientes con enfermedad de Alzheimer. Esta acumulación se correlaciona con un aumento en la actividad de la quinasa CDK5 y puede conducir a formas fosforiladas aberrantes de la proteína tau asociada a microtúbulos, lo que contribuye a la enfermedad de Alzheimer. [Proporcionado por RefSeq, jul. de 2008], enfermedad: La escisión de p35 a p25 podría estar implicada en la patogénesis de la enfermedad de Alzheimer. La forma p25 se acumula en neuronas cerebrales de pacientes con Alzheimer, pero no en cerebros sanos. Esta acumulación se correlaciona con un aumento de la actividad de la cinasa CDK5. La aplicación del péptido beta amiloide A-beta(1-42) indujo la conversión de p35 a p25 en neuronas corticales primarias. La expresión del complejo p25/Cdk5 en neuronas primarias en cultivo induce disrupción del citoesqueleto, degeneración morfológica y apoptosis., función: p35 es un activador neuronal específico de CDK5. El complejo p35/CDK5 es necesario para el crecimiento de neuritas y la laminación cortical. Activador de TPKII., PTM: Probablemente miristoilado. El mutante Gly-2-Ala está ausente en la periferia celular, lo que sugiere que una señal de miristoilación adecuada es esencial para la correcta distribución de p35. PTM: La forma p35 es escindida proteolíticamente por calpaína, dando lugar a la forma p25. P35 tiene una vida media de 5 a 10 veces más corta que p25. Esta conversión provoca la desregulación de la quinasa CDK5: la quinasa p25/CDK5 muestra una fosforilación de tau aumentada y alterada en comparación con la quinasa p35/CDK5 in vivo. Similitud: Pertenece a la familia de activadores de la quinasa 5 dependiente de ciclina. Ubicación subcelular: En las neuronas corticales primarias, p35 está presente en la periferia y las terminales nerviosas. Ubicación subcelular: La conversión de p35 a p25 relocaliza la proteína desde la periferia celular hasta el citoplasma, en las regiones nuclear y perinuclear. En las neuronas corticales primarias, p25 se concentra principalmente en el soma celular y está prácticamente ausente en las neuritas. Subunidad: Heterodímero compuesto por CDK5 y CDK5R (p25) y complejo macromolecular compuesto por al menos CDK5, CDK5R (p35) y CDK5RAP1, CDK5RAP2 o CDK5RAP3. Solo el heterodímero muestra actividad quinasa (por similitud). Interactúa con RASGRF2. Especificidad tisular: Específica para el cerebro y las neuronas.

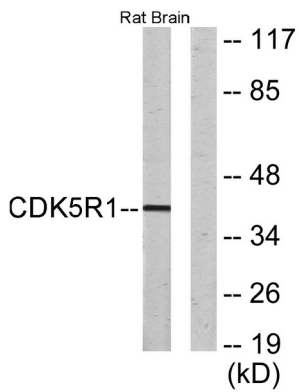
Área de Investigación

enfermedad de Alzheimer;

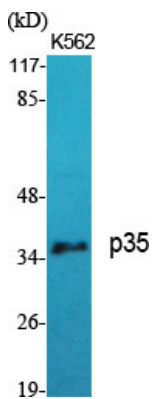
Datos de Imagen



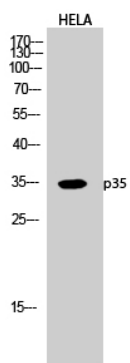
Análisis de inmunofluorescencia de células HeLa con el anticuerpo CDK5R1. La imagen de la derecha muestra el péptido sintetizado.



Análisis de inmunotransferencia de lisados de células cerebrales de rata, utilizando el anticuerpo CDK5R1. El carril derecho está bloqueado con el péptido sintetizado.



Análisis Western Blot de varias células utilizando el anticuerpo policlonal p35 diluido a 1:1000



Análisis Western Blot de células HELA utilizando el anticuerpo policlonal p35 diluido a 1:1000