

Nombre del Producto: Anticuerpo policlonal de conejo P2Y4**Nº de Catálogo: APRab15610**

Solo para uso en investigación.

Resumen

Descripción	Anticuerpo policlonal de conejo
Huésped	Conejo
Aplicación	WB,ICC/IF,ELISA
Reactividad	Humano, Ratón, Rata
Conjugación	No conjugado
Modificación	Sin modificar
Isotipo	IgG
Clonalidad	Policlonal
Formato	Líquido
Concentración	1 mg/ml
Almacenamiento	Hacer alícuotas y almacenar a -20°C (válido por 12 meses). Evitar ciclos de congelación/descongelación.
Envío	Bolsas de hielo
Tampon	Líquido en PBS que contiene 50% de glicerol, 0,5% de proteína protectora y 0,02% de conservante de nuevo tipo N.
Purificación	Purificación por afinidad

Aplicación

Relación de Dilución	WB 1:500-1:2000,ICC/IF 1:200-1:1000,ELISA 1:5000-1:20000
Peso Molecular	41kDa

Información del Antígeno

Nombre del Gen	P2RY4
Nombres Alternativos	P2RY4; NRU; P2Y purinoceptor 4; P2Y4; P2P; Uridine nucleotide receptor; UNR
ID del Gen	5030.0
ID SwissProt	P51582
Inmunógeno	El antisuero se produjo contra el péptido sintetizado derivado del P2RY4 humano. Rango de AA: 159-208.

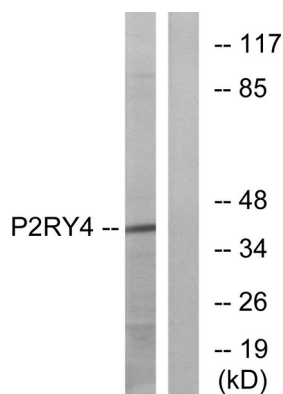
Antecedentes

El producto de este gen pertenece a la familia de receptores acoplados a proteína G. Esta familia cuenta con varios subtipos de receptores con diferente selectividad farmacológica, que en algunos casos se solapa, para diversos nucleótidos de adenosina y uridina. Este receptor responde a nucleótidos de uridina, responde parcialmente al ATP y no responde al ADP. [Proporcionado por RefSeq, julio de 2008] Función: Receptor de UTP y UDP acoplado a proteínas G que activan un sistema de segundo mensajero fosfatidilinositol-calcio. No se activa con ATP ni ADP. PTM: La fosforilación de Ser-333 y Ser-334 es un paso clave en la desensibilización dependiente de agonistas y la pérdida de la proteína de superficie P2RY4. Esta fosforilación no involucra a la PKC ni a otras quinasas activadas por calcio. Similitud: Pertenece a la familia de receptores acoplados a proteína G 1. Especificidad tisular: Páncreas.

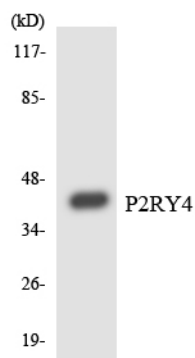
Área de Investigación

Interacción ligando-receptor neuroactivo;

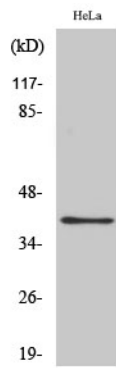
Datos de Imagen



Análisis de inmunotransferencia de lisados de células HeLa con el anticuerpo P2RY4. El carril derecho está bloqueado con el péptido sintetizado.



Análisis de transferencia Western de los lisados de células COLO205 utilizando el anticuerpo P2RY4.



Análisis Western Blot de varias células utilizando el anticuerpo policlonal P2Y4 diluido a 1:500