

Nombre del Producto: Anticuerpo policlonal de conejo P2Y10**Nº de Catálogo: APRab15606**

Solo para uso en investigación.

Resumen

Descripción	Anticuerpo policlonal de conejo
Huésped	Conejo
Aplicación	WB,ELISA
Reactividad	Humano, Ratón
Conjugación	No conjugado
Modificación	Sin modificar
Isotipo	IgG
Clonalidad	Policlonal
Formato	Líquido
Concentración	1 mg/ml
Almacenamiento	Hacer alícuotas y almacenar a -20°C (válido por 12 meses). Evitar ciclos de congelación/descongelación.
Envío	Bolsas de hielo
Tampon	Líquido en PBS conteniendo 50% de glicerol, y 0,02% de conservante nuevo tipo N.
Purificación	Purificación por afinidad

Aplicación

Relación de Dilución	WB 1:500-1:2000,ELISA 1:5000-1:20000
Peso Molecular	37kDa

Información del Antígeno

Nombre del Gen	P2RY10
Nombres Alternativos	-
ID del Gen	27334.0
ID SwissProt	O00398
Inmunógeno	Péptido sintetizado derivado de proteína humana. en rango AA: 80-160

Antecedentes

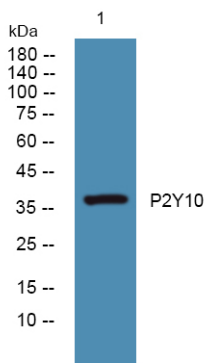
La proteína codificada por este gen pertenece a la familia de receptores acoplados a proteína G, que se activan preferentemente por nucleótidos de adenosina y uridina. Existe un pseudogén para este gen en las proximidades del

cromosoma X. Se han observado múltiples transcripciones con empalme alternativo. [Proporcionado por RefSeq, abril de 2016], etapa de desarrollo: Se regula positivamente durante la diferenciación de células promielocíticas a lo largo de la vía monocítica, pero no durante la diferenciación granulocítica., función: Receptor putativo de purinas acopladas a proteínas G., similitud: Pertenece a la familia de receptores acoplados a proteína G 1., especificidad tisular: Se expresa débilmente en leucocitos sanguíneos.

Área de Investigación

Interacción ligando-receptor neuroactivo;

Datos de Imagen



Análisis de transferencia Western de lisados de células K562, el anticuerpo policlonal de conejo P2Y10 se diluyó a 1:1000, 4° durante la noche.