

**Nombre del Producto: Anticuerpo policlonal de conejo P2X3****Nº de Catálogo: APRab15605**

Solo para uso en investigación.

**Resumen**

<b>Descripción</b>	Anticuerpo policlonal de conejo
<b>Huésped</b>	Conejo
<b>Aplicación</b>	WB,IHC,ICC/IF,ELISA
<b>Reactividad</b>	Humano, Ratón, Rata
<b>Conjugación</b>	No conjugado
<b>Modificación</b>	Sin modificar
<b>Isotipo</b>	IgG
<b>Clonalidad</b>	Policlonal
<b>Formato</b>	Líquido
<b>Concentración</b>	1 mg/ml
<b>Almacenamiento</b>	Hacer alícuotas y almacenar a -20°C (válido por 12 meses). Evitar ciclos de congelación/descongelación.
<b>Envío</b>	Bolsas de hielo
<b>Tampon</b>	Líquido en PBS que contiene 50% de glicerol, 0,5% de proteína protectora y 0,02% de conservante de nuevo tipo N.
<b>Purificación</b>	Purificación por afinidad

**Aplicación**

<b>Relación de Dilución</b>	WB 1:500-1:2000,IHC 1:100-1:300,ICC/IF 1:50-1:200,ELISA 1:10000-1:20000
<b>Peso Molecular</b>	44kDa

**Información del Antígeno**

<b>Nombre del Gen</b>	P2RX3
<b>Nombres Alternativos</b>	P2RX3; P2X purinoceptor 3; P2X3; ATP receptor; Purinergic receptor
<b>ID del Gen</b>	5024.0
<b>ID SwissProt</b>	P56373
<b>Inmunógeno</b>	El antisuero se elaboró contra el péptido sintetizado derivado de la región interna del gen P2RX3 humano. Rango de AA: 81-130.

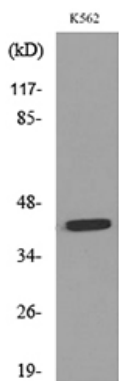
**Antecedentes**

El producto de este gen pertenece a la familia de los purinoceptores de ATP. Este receptor funciona como un canal iónico regulado por ligando y puede transducir la activación nociceptiva inducida por ATP. Estudios en ratones sugieren que este receptor es importante para las respuestas al dolor periférico y también participa en las vías que controlan los reflejos del volumen vesical. Es posible que el desarrollo de antagonistas selectivos para este receptor tenga potencial terapéutico en el alivio del dolor y el tratamiento de trastornos del almacenamiento de orina. [Proporcionado por RefSeq, julio de 2008], Función: Receptor de ATP que actúa como un canal iónico regulado por ligando. Información en línea: Entrada al receptor P2X. Similitud: Pertenece a la familia de receptores P2X. Subunidad: Homopolímeros o heteropolímeros.

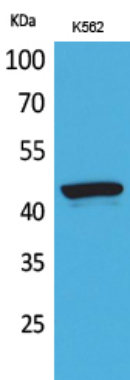
## Área de Investigación

Calcio; Interacción ligando-receptor neuroactivo;

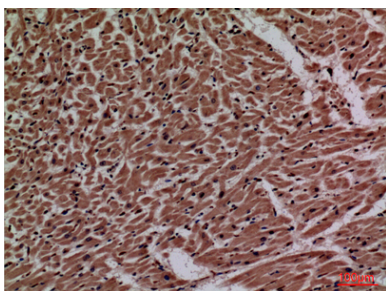
## Datos de Imagen



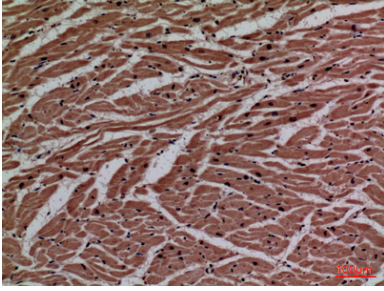
Análisis de transferencia Western del lisado de células K562, utilizando el anticuerpo P2RX3.



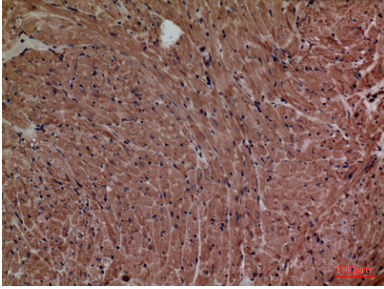
Análisis Western Blot de células K562 usando el anticuerpo policlonal P2X3. El anticuerpo secundario se diluyó a 1:20000.



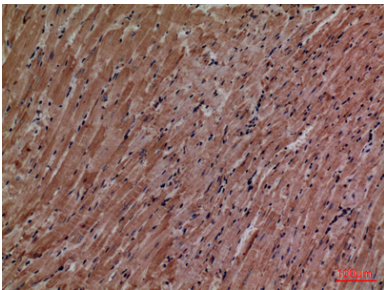
Análisis inmunohistoquímico de corazón humano incluido en parafina, el anticuerpo se diluyó a 1:100



Análisis inmunohistoquímico de corazón humano incluido en parafina, el anticuerpo se diluyó a 1:100



Análisis inmunohistoquímico de corazón de ratón incluido en parafina, el anticuerpo se diluyó a 1:100



Análisis inmunohistoquímico de corazón de ratón incluido en parafina, el anticuerpo se diluyó a 1:100