

**Nombre del Producto: Anticuerpo policlonal de conejo P2RY8****Nº de Catálogo: APRab15604**

Solo para uso en investigación.

**Resumen**

<b>Descripción</b>	Anticuerpo policlonal de conejo
<b>Huésped</b>	Conejo
<b>Aplicación</b>	WB,ICC/IF,ELISA
<b>Reactividad</b>	Humano, Rata, Ratón
<b>Conjugación</b>	No conjugado
<b>Modificación</b>	Sin modificar
<b>Isotipo</b>	IgG
<b>Clonalidad</b>	Policlonal
<b>Formato</b>	Líquido
<b>Concentración</b>	1 mg/ml
<b>Almacenamiento</b>	Hacer alícuotas y almacenar a -20°C (válido por 12 meses). Evitar ciclos de congelación/descongelación.
<b>Envío</b>	Bolsas de hielo
<b>Tampon</b>	Líquido en PBS que contiene 50% de glicerol, 0,5% de proteína protectora y 0,02% de conservante de nuevo tipo N.
<b>Purificación</b>	Purificación por afinidad

**Aplicación**

<b>Relación de Dilución</b>	WB 1:500-1:2000,ICC/IF 1:200-1:1000,ELISA 1:10000-1:20000
<b>Peso Molecular</b>	41kDa

**Información del Antígeno**

<b>Nombre del Gen</b>	P2RY8
<b>Nombres Alternativos</b>	P2RY8; P2Y purinoceptor 8; P2Y8
<b>ID del Gen</b>	286530.0
<b>ID SwissProt</b>	Q86VZ1
<b>Inmunógeno</b>	El antisuero se produjo contra el péptido sintetizado derivado del P2RY8 humano. Rango de AA: 192-241.

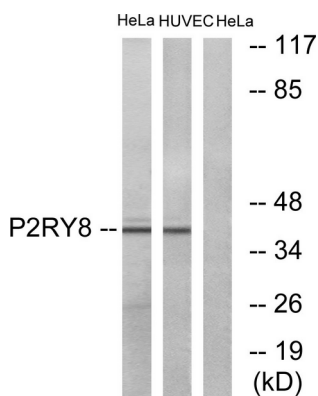
**Antecedentes**

Receptor purinérgico P2Y8 (P2RY8) Homo sapiens. La proteína codificada por este gen pertenece a la familia de receptores acoplados a proteína G, que se activan preferentemente por nucleótidos de adenosina y uridina. Este gen se expresa moderadamente en células HL60 indiferenciadas y se encuentra en los cromosomas X e Y. [Proporcionado por RefSeq, julio de 2008], Función: Probable receptor de purinas acopladas a proteínas G. Inducción: Regulación negativa durante la regulación granulocítica. Varios: El gen que codifica esta proteína se encuentra en la región pseudoautosómica 1 (PAR1) de los cromosomas X e Y. Similitud: Pertenece a la familia de receptores acoplados a proteína G 1. Especificidad tisular: Apenas detectable en leucocitos sanguíneos normales. Se observó una expresión más débil en corazón, riñón y pulmón. No se detectó en cerebro.

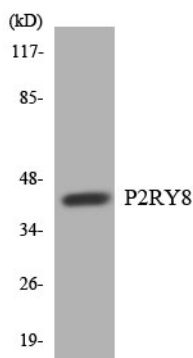
## Área de Investigación

Interacción ligando-receptor neuroactivo;

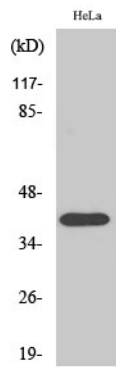
### Datos de Imagen



Análisis de inmunotransferencia de lisados de células HeLa y HUVEC, utilizando el anticuerpo P2RY8. El carril derecho está bloqueado con el péptido sintetizado.



Análisis de transferencia Western de los lisados de células COLO205 utilizando el anticuerpo P2RY8.



Análisis Western Blot de varias células utilizando el anticuerpo policlonal P2RY8 diluido a 1:2000