

Nombre del Producto: Anticuerpo policlonal de conejo p164-RhoGEF**Nº de Catálogo: APRab15581**

Solo para uso en investigación.

Resumen

Descripción	Anticuerpo policlonal de conejo
Huésped	Conejo
Aplicación	IHC, ICC/IF, ELISA
Reactividad	Humano, Ratón
Conjugación	No conjugado
Modificación	Sin modificar
Isotipo	IgG
Clonalidad	Policlonal
Formato	Líquido
Concentración	1 mg/ml
Almacenamiento	Hacer alícuotas y almacenar a -20°C (válido por 12 meses). Evitar ciclos de congelación/descongelación.
Envío	Bolsas de hielo
Tampon	Líquido en PBS que contiene 50% de glicerol, 0,5% de proteína protectora y 0,02% de conservante de nuevo tipo N.
Purificación	Purificación por afinidad

Aplicación

Relación de Dilución	IHC 1:100-1:300, ICC/IF 1:200-1:1000, ELISA 1:5000-1:10000
Peso Molecular	-

Información del Antígeno

Nombre del Gen	ARHGEF17 ARHGEF17; KIAA0337; TEM4; Rho guanine nucleotide exchange factor 17; 164 kDa Rho-
Nombres Alternativos	specific guanine-nucleotide exchange factor; p164-RhoGEF; p164RhoGEF; Tumor endothelial marker 4
ID del Gen	9828.0
ID SwissProt	Q96PE2
Inmunógeno	El antisuero se produjo contra el péptido sintetizado derivado del ARHGEF17 humano. Rango de AA: 431-480.

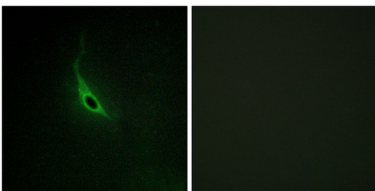
Antecedentes

Función: Actúa como factor de intercambio de nucleótidos de guanina (GEF) para las GTPasas de RhoA. Similitud: Contiene 1 dominio DH (homología DBL). Especificidad tisular: Altamente expresado en el corazón. Función: Actúa como factor de intercambio de nucleótidos de guanina (GEF) para las GTPasas de RhoA. Similitud: Contiene 1 dominio DH (homología DBL). Especificidad tisular: Altamente expresado en el corazón.

Área de Investigación

Regulación de la dinámica de la actina; AMPK

Datos de Imagen



Análisis de inmunofluorescencia de células HepG2 con anticuerpo CARD6 diluido a 1:50. La imagen de la derecha muestra el péptido sintetizado.