
Nombre del Producto: Anticuerpo policlonal de conejo p16**Nº de Catálogo: APRab15579**

Solo para uso en investigación.

Resumen

Descripción	Anticuerpo policlonal de conejo
Huésped	Conejo
Aplicación	WB,ELISA
Reactividad	Humano, Ratón
Conjugación	No conjugado
Modificación	Sin modificar
Isotipo	IgG
Clonalidad	Policlonal
Formato	Líquido
Concentración	1 mg/ml
Almacenamiento	Hacer alícuotas y almacenar a -20°C (válido por 12 meses). Evitar ciclos de congelación/descongelación.
Envío	Bolsas de hielo
Tampon	Líquido en PBS que contiene 50% de glicerol, 0,5% de proteína protectora y 0,02% de conservante de nuevo tipo N.
Purificación	Purificación por afinidad

Aplicación

Relación de Dilución	WB 1:500-1:2000,ELISA 1:10000-1:20000
Peso Molecular	16kDa

Información del Antígeno

Nombre del Gen	CDKN2A
Nombres Alternativos	CDKN2A; CDKN2; MTS1; Cyclin-dependent kinase inhibitor 2A; isoforms 1/2/3; Cyclin-dependent kinase 4 inhibitor A; CDK4I; Multiple tumor suppressor 1; MTS-1; p16-INK4a; p16-INK4; p16INK4A
ID del Gen	1029.0
ID SwissProt	P42771
Inmunógeno	El antisuero se produjo contra el péptido sintetizado derivado de la p16 INK humana. Rango de AA: 10-59.

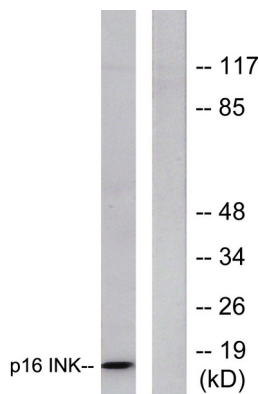
Antecedentes

p16-INK4A es una proteína reguladora del ciclo celular que interactúa con CDK4 y CDK6, inhibiendo su capacidad para interactuar con las ciclinas D. Inhibe la fosforilación de la proteína del retinoblastoma por CDK4 o CDK6. Se han descrito cuatro isoformas con empalme alternativo.

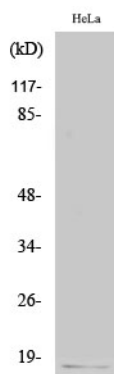
Área de Investigación

Biología celular

Datos de Imagen



Análisis de inmunotransferencia de lisados de células HeLa con el anticuerpo p16 INK. El carril derecho está bloqueado con el péptido sintetizado.



Análisis Western Blot de varias células utilizando el anticuerpo policlonal p16