

Nombre del Producto: Anticuerpo policlonal de conejo p15**Nº de Catálogo: APRab15574**

Solo para uso en investigación.

Resumen

Descripción	Anticuerpo policlonal de conejo
Huésped	Conejo
Aplicación	WB,IHC,ICC/IF,ELISA
Reactividad	Humano, Ratón, Rata
Conjugación	No conjugado
Modificación	Sin modificar
Isotipo	IgG
Clonalidad	Policlonal
Formato	Líquido
Concentración	1 mg/ml
Almacenamiento	Hacer alícuotas y almacenar a -20°C (válido por 12 meses). Evitar ciclos de congelación/descongelación.
Envío	Bolsas de hielo
Tampon	Líquido en PBS que contiene 50% de glicerol, 0,5% de proteína protectora y 0,02% de conservante de nuevo tipo N.
Purificación	Purificación por afinidad

Aplicación

Relación de Dilución	WB 1:500-1:2000,IHC 1:100-1:300,ICC/IF 1:200-1:1000,ELISA 1:20000-1:40000
Peso Molecular	14kDa

Información del Antígeno

Nombre del Gen	CDKN2B
Nombres Alternativos	CDKN2B; MTS2; Cyclin-dependent kinase 4 inhibitor B; Multiple tumor suppressor 2; MTS-2; p14-INK4b; p15-INK4b; p15INK4B
ID del Gen	1030.0
ID SwissProt	P42772
Inmunógeno	El antisuero se produjo contra el péptido sintetizado derivado de la p15 INK humana. Rango de AA: 89-138.

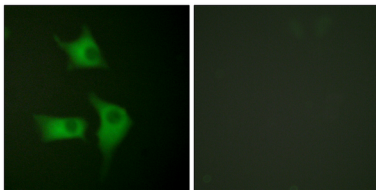
Antecedentes

Este gen se encuentra adyacente al gen supresor tumoral CDKN2A, en una región frecuentemente mutada y eliminada en una amplia variedad de tumores. Este gen codifica un inhibidor de la cinasa dependiente de ciclina, que forma un complejo con CDK4 o CDK6 e impide la activación de las cinasas CDK. Por lo tanto, la proteína codificada funciona como un regulador del crecimiento celular que controla la progresión del ciclo celular G1. Se descubrió que la expresión de este gen era inducida drásticamente por TGF beta, lo que sugirió su papel en la inhibición del crecimiento inducida por TGF beta. Se han descrito dos variantes de transcripción de este gen con empalme alternativo, que codifican proteínas distintas. [Proporcionado por RefSeq, jul. de 2008], enfermedad: Los defectos en CDKN2B están involucrados en la formación de tumores., función: Interactúa fuertemente con CDK4 y CDK6. Potente inhibidor. Posible efector de la detención del ciclo celular inducida por TGF-beta. Polimorfismo: Variaciones genéticas en CDKN2B podrían ser la causa de la susceptibilidad al melanoma uveal [MIM:155720]. El melanoma uveal es el tipo más común de tumor maligno ocular, consistente en un crecimiento excesivo de melanocitos uveales y a menudo precedido por un nevo uveal. Similitud: Pertenece a la familia de inhibidores de cinasas dependientes de ciclina CDKN2. Similitud: Contiene 4 repeticiones de ANK. Subunidad: Heterodímero de CDKN2B con CDK4 o CDK6.

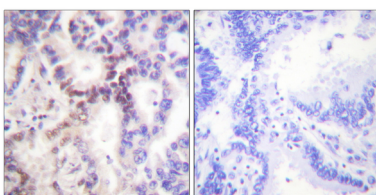
Área de Investigación

Ciclo celular G1S; Ciclo celular G2M ADN; TGF-beta; Vías en el cáncer; Cáncer de pulmón de células pequeñas;

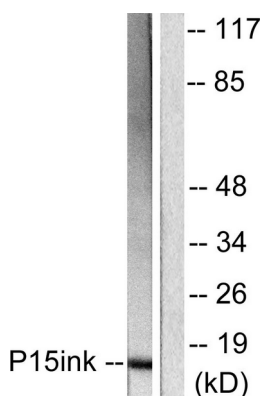
Datos de Imagen



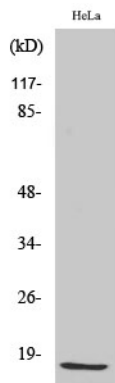
Análisis de inmunofluorescencia de células HeLa con el anticuerpo p15 INK. La imagen de la derecha muestra el péptido sintetizado.



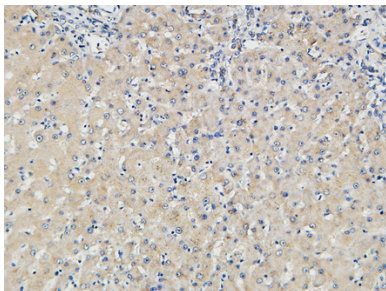
Análisis inmunohistoquímico de tejido de carcinoma pulmonar humano incluido en parafina, utilizando el anticuerpo p15 INK. La imagen de la derecha está bloqueada con el péptido sintetizado.



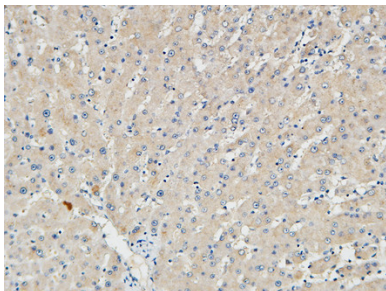
Análisis de inmunotransferencia de lisados de células HeLa con el anticuerpo p15 INK. El carril derecho está bloqueado con el péptido sintetizado.



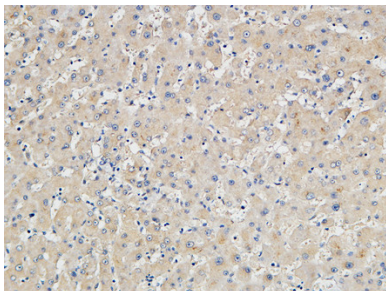
Análisis Western Blot de varias células utilizando el anticuerpo policlonal p15 diluido a 1:500



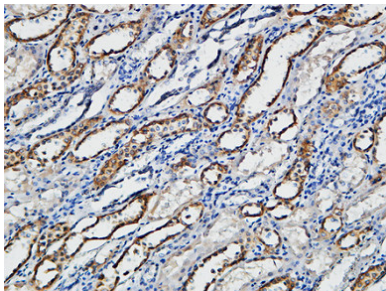
Análisis inmunohistoquímico de hígado humano derecho incluido en parafina. 1. El anticuerpo se diluyó a 1:100 (4°, durante la noche). 2. Se utilizó EDTA de alta presión y temperatura, pH 8,0 para la recuperación del antígeno. 3. El anticuerpo secundario se diluyó a 1:200 (temperatura ambiente, 30 min).



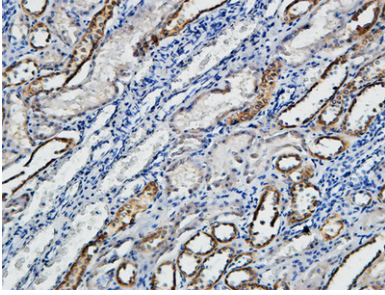
Análisis inmunohistoquímico de hígado humano derecho incluido en parafina. 1. El anticuerpo se diluyó a 1:100 (4°, durante la noche). 2. Se utilizó EDTA de alta presión y temperatura, pH 8,0 para la recuperación del antígeno. 3. El anticuerpo secundario se diluyó a 1:200 (temperatura ambiente, 30 min).



Análisis inmunohistoquímico de hígado humano derecho incluido en parafina. 1. El anticuerpo se diluyó a 1:100 (4°, durante la noche). 2. Se utilizó EDTA de alta presión y temperatura, pH 8,0 para la recuperación del antígeno. 3. El anticuerpo secundario se diluyó a 1:200 (temperatura ambiente, 30 min).



Análisis inmunohistoquímico de riñón derecho humano incluido en parafina. 1. El anticuerpo se diluyó a 1:100 (4°, durante la noche). 2. Se utilizó EDTA de alta presión y temperatura, pH 8,0 para la recuperación del antígeno. 3. El anticuerpo secundario se diluyó a 1:200 (temperatura ambiente, 30 min).



Análisis inmunohistoquímico de riñón derecho humano incluido en parafina. 1. El anticuerpo se diluyó a 1:100 (4°, durante la noche). 2. Se utilizó EDTA de alta presión y temperatura, pH 8,0 para la recuperación del antígeno. 3. El anticuerpo secundario se diluyó a 1:200 (temperatura ambiente, 30 min).