

**Nombre del Producto: Anticuerpo policlonal de conejo p140Cap****Nº de Catálogo: APRab15572**

Solo para uso en investigación.

**Resumen**

<b>Descripción</b>	Anticuerpo policlonal de conejo
<b>Huésped</b>	Conejo
<b>Aplicación</b>	WB,ELISA
<b>Reactividad</b>	Humano, Ratón, Rata
<b>Conjugación</b>	No conjugado
<b>Modificación</b>	Sin modificar
<b>Isotipo</b>	IgG
<b>Clonalidad</b>	Policlonal
<b>Formato</b>	Líquido
<b>Concentración</b>	1 mg/ml
<b>Almacenamiento</b>	Hacer alícuotas y almacenar a -20°C (válido por 12 meses). Evitar ciclos de congelación/descongelación.
<b>Envío</b>	Bolsas de hielo
<b>Tampon</b>	Líquido en PBS que contiene 50% de glicerol, 0,5% de proteína protectora y 0,02% de conservante de nuevo tipo N.
<b>Purificación</b>	Purificación por afinidad

**Aplicación**

<b>Relación de Dilución</b>	WB 1:500-1:2000,ELISA 1:10000-1:20000
<b>Peso Molecular</b>	112kDa

**Información del Antígeno**

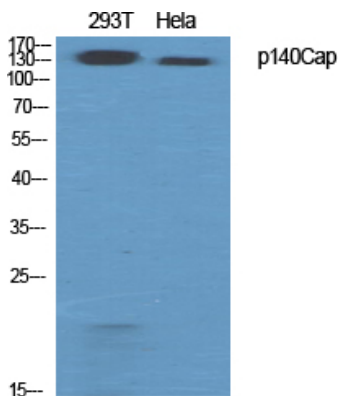
<b>Nombre del Gen</b>	SRCIN1
<b>Nombres Alternativos</b>	SRCIN1; KIAA1684; P140; SRC kinase signaling inhibitor 1; SNAP-25-interacting protein; SNIP; p130Cas-associated protein; p140Cap
<b>ID del Gen</b>	80725.0
<b>ID SwissProt</b>	Q9C0H9
<b>Inmunógeno</b>	El antisuero se produjo contra el péptido sintetizado derivado del SNIP humano. Rango de AA: 811-860.

## Antecedentes

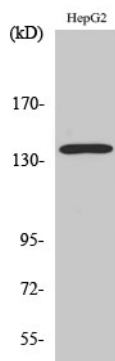
**Función:** Retrasa el inicio de la propagación celular en las primeras etapas de la adhesión celular a la fibronectina. También participa en la exocitosis dependiente de calcio de las células PC12. **PTM:** Se fosforila en tirosina en respuesta al EGF y a la adhesión celular a los ligandos de integrina. **Similitud:** Pertenece a la familia p140Cap. **Ubicación subcelular:** Se localiza en la región perinuclear, lamelopodios, actina cortical y fibras de estrés de actina, pero no en adherencias focales. **Subunidad:** Interactúa con la región N-terminal de la hélice superenrollada de SNAP25 (por similitud). Interactúa con BCAR1/p130Cas a través de su dominio C-terminal. **Función:** Retrasa el inicio de la propagación celular en las primeras etapas de la adhesión celular a la fibronectina. También participa en la exocitosis dependiente de calcio de las células PC12. **PTM:** Tirosina fosforilada en respuesta al EGF y a la adhesión celular a ligandos de integrina. **Similitud:** Pertenece a la familia p140Cap. **Ubicación subcelular:** Se localiza en la región perinuclear, lamelopodios, actina cortical y fibras de estrés de actina, pero no en adherencias focales. **Subunidad:** Interactúa con la región N-terminal de la hélice superenrollada de SNAP25 (por similitud). Interactúa con BCAR1/p130Cas a través de su dominio C-terminal.

## Área de Investigación

### Datos de Imagen



Análisis Western Blot de varias células utilizando el anticuerpo policlonal p140Cap diluido a 1:500



Análisis Western Blot de células HeLa utilizando el anticuerpo policlonal p140Cap diluido a 1:500