
Nombre del Producto: Anticuerpo policlonal de conejo p107**Nº de Catálogo: APRab15564**

Solo para uso en investigación.

Resumen

| | |
|-----------------------|--|
| Descripción | Anticuerpo policlonal de conejo |
| Huésped | Conejo |
| Aplicación | ICC/IF,ELISA |
| Reactividad | Humano, Ratón |
| Conjugación | No conjugado |
| Modificación | Sin modificar |
| Isotipo | IgG |
| Clonalidad | Policlonal |
| Formato | Líquido |
| Concentración | 1 mg/ml |
| Almacenamiento | Hacer alícuotas y almacenar a -20°C (válido por 12 meses). Evitar ciclos de congelación/descongelación. |
| Envío | Bolsas de hielo |
| Tampon | Líquido en PBS que contiene 50% de glicerol, 0,5% de proteína protectora y 0,02% de conservante de nuevo tipo N. |
| Purificación | Purificación por afinidad |

Aplicación

| | |
|-----------------------------|--|
| Relación de Dilución | ICC/IF 1:200-1:1000,ELISA 1:5000-1:10000 |
| Peso Molecular | - |

Información del Antígeno

| | |
|-----------------------------|---|
| Nombre del Gen | RBL1 |
| Nombres Alternativos | RBL1; Retinoblastoma-like protein 1; 107 kDa retinoblastoma-associated protein; p107; pRb1 |
| ID del Gen | 5933.0 |
| ID SwissProt | P28749 |
| Inmunógeno | El antisuero se produjo contra el péptido sintetizado derivado del RBL1 humano. Rango de AA: 335-384. |

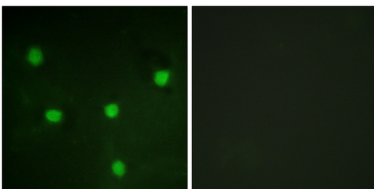
Antecedentes

La proteína codificada por este gen es similar en secuencia y posiblemente función al producto del gen del retinoblastoma 1 (RB1). El producto del gen RB1 es una proteína supresora de tumores que parece estar involucrada en la regulación del ciclo celular, ya que se fosforila en la transición de fase S a M y se desfosforila en la fase G1 del ciclo celular. Tanto la proteína RB1 como el producto de este gen pueden formar un complejo con la proteína E1A del adenovirus y el antígeno T grande de SV40, con el antígeno T grande de SV40 uniéndose solo a la forma no fosforilada de cada proteína. Además, ambas proteínas pueden inhibir la transcripción de genes del ciclo celular que contienen sitios de unión E2F en sus promotores. Debido a la secuencia y similitudes bioquímicas con la proteína RB1, se cree que la proteína codificada por este gen también puede ser un supresor de tumores. Dos variantes de transcripción que codifican diferentes isoformas tienen la función: Regulador clave de la entrada en la división celular. Directamente involucrado en la formación de heterocromatina al mantener la estructura general de la cromatina y, en particular, la de la heterocromatina constitutiva al estabilizar la metilación de histonas. Recluta y ataca a las metiltransferasas de histonas SUV420H1 y SUV420H2, lo que lleva a la represión transcripcional epigenética. Controla la trimetilación de la histona H4 'Lys-20'. Probablemente actúa como un represor de la transcripción al reclutar enzimas modificadoras de la cromatina a los promotores. Potente inhibidor de la transactivación mediada por E2F. Forma un complejo con el adenovirus E1A y con el antígeno T grande de SV40. Puede unirse y modular funcionalmente ciertas proteínas celulares con las que T y E1A compiten por la unión al bolsillo. Puede actuar como un supresor tumoral., PTM: Existe tanto en forma fosforilada como no fosforilada, y T, pero no E1A, se une solo a la forma no fosforilada. Las propiedades de detención del ciclo celular se inactivan por fosforilación en Thr-332, Ser-640, Ser-964 y Ser-975 por CDK4. Similitud: Pertenece a la familia de proteínas del retinoblastoma (RB). Subunidad: Interactúa con SUV420H1 y SUV420H2 (por similitud). Componente del complejo DREAM (también llamado complejo LINC) compuesto al menos por E2F4, E2F5, LIN9, LIN37, LIN52, LIN54, MYBL1, MYBL2, RBL1, RBL2, RBBP4, TFDP1 y TFDP2. El complejo existe en células quiescentes donde reprime genes dependientes del ciclo celular. Se disocia en la fase S cuando LIN9, LIN37, LIN52 y LIN54 forman un subcomplejo que se une a MYBL2. Interactúa con AATF. Interactúa con KDM5A. Interactúa con los antígenos T grandes del virus SV40 y JC.

Área de Investigación

Acetilación de proteínas; Ciclo celular G1S; Ciclo celular G2M ADN

Datos de Imagen



Análisis de inmunofluorescencia de células NIH/3T3 con el anticuerpo RBL1. La imagen de la derecha muestra el péptido sintetizado.