

**Nombre del Producto: Anticuerpo policlonal de conejo OXSR1****Nº de Catálogo: APRab15556**

Solo para uso en investigación.

**Resumen**

<b>Descripción</b>	Anticuerpo policlonal de conejo
<b>Huésped</b>	Conejo
<b>Aplicación</b>	WB,ELISA
<b>Reactividad</b>	Humano, Ratón
<b>Conjugación</b>	No conjugado
<b>Modificación</b>	Sin modificar
<b>Isotipo</b>	IgG
<b>Clonalidad</b>	Policlonal
<b>Formato</b>	Líquido
<b>Concentración</b>	1 mg/ml
<b>Almacenamiento</b>	Hacer alícuotas y almacenar a -20°C (válido por 12 meses). Evitar ciclos de congelación/descongelación.
<b>Envío</b>	Bolsas de hielo
<b>Tampon</b>	Líquido en PBS que contiene 50% de glicerol, 0,5% de proteína protectora y 0,02% de conservante de nuevo tipo N.
<b>Purificación</b>	Purificación por afinidad

**Aplicación**

<b>Relación de Dilución</b>	WB 1:500-1:2000,ELISA 1:20000-1:40000
<b>Peso Molecular</b>	50kDa

**Información del Antígeno**

<b>Nombre del Gen</b>	OXSR1
<b>Nombres Alternativos</b>	OXSR1; KIAA1101; OSR1; Serine/threonine-protein kinase OSR1; Oxidative stress-responsive 1 protein
<b>ID del Gen</b>	9943.0
<b>ID SwissProt</b>	O95747
<b>Inmunógeno</b>	El antisuero se produjo contra el péptido sintetizado derivado del OXSR1 humano. Rango de AA: 272-321.

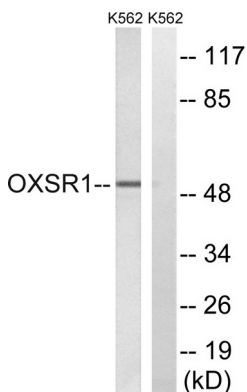
## Antecedentes

El producto de este gen pertenece a la familia de proteínas Ser/Thr. Regula las quinasas dependientes en respuesta al estrés ambiental y podría desempeñar un papel en la regulación del citoesqueleto de actina. [Proporcionado por RefSeq, jul. de 2008], actividad catalítica: ATP + una proteína = ADP + una fosfoproteína., cofactor: magnesio., regulación enzimática: por autofosforilación en treonina., función: regula las quinasas dependientes en respuesta al estrés ambiental. También podría tener una función en la regulación del citoesqueleto de actina., PTM: fosforilada tras daño del ADN, probablemente por ATM o ATR., similitud: pertenece a la superfamilia de las proteínas quinasas. Familia de las proteínas quinasas Ser/Thr STE. Subfamilia STE20., similitud: contiene un dominio de proteína quinasa., subunidad: se une a PAK1 y la fosforila. Interactúa con las proteínas del canal de cloruro SLC12A6 isoforma 2, SLC12A1 y SLC12A2, pero no con SLC12A4 y SLC12A7, posiblemente estableciendo módulos de sensorización/señalización que inician la respuesta celular al estrés ambiental. Se une a RELL1, RELL2 y RELT y los fosforila. Especificidad tisular: Se expresa de forma ubicua en todos los tejidos examinados.

## Área de Investigación

Transducción de señales

## Datos de Imagen



Análisis de inmunotransferencia de lisados de células K562 con el anticuerpo OXSR1. El carril derecho está bloqueado con el péptido sintetizado.