

Nombre del Producto: Anticuerpo policlonal de conejo OX2R**Nº de Catálogo: APRab15548**

Solo para uso en investigación.

Resumen

Descripción	Anticuerpo policlonal de conejo
Huésped	Conejo
Aplicación	WB,ELISA
Reactividad	Humano, Rata, Ratón
Conjugación	No conjugado
Modificación	Sin modificar
Isotipo	IgG
Clonalidad	Policlonal
Formato	Líquido
Concentración	1 mg/ml
Almacenamiento	Hacer alícuotas y almacenar a -20°C (válido por 12 meses). Evitar ciclos de congelación/descongelación.
Envío	Bolsas de hielo
Tampon	Líquido en PBS que contiene 50% de glicerol, 0,5% de proteína protectora y 0,02% de conservante de nuevo tipo N.
Purificación	Purificación por afinidad

Aplicación

Relación de Dilución	WB 1:500-1:2000,ELISA 1:20000-1:40000
Peso Molecular	37kDa

Información del Antígeno

Nombre del Gen	CD200R1
Nombres Alternativos	CD200R1; CD200R; CRTR2; MOX2R; OX2R; Cell surface glycoprotein CD200 receptor 1; CD200 cell surface glycoprotein receptor; Cell surface glycoprotein OX2 receptor 1
ID del Gen	131450.0
ID SwissProt	Q8TD46
Inmunógeno	El antisuero se produjo contra el péptido sintetizado derivado del receptor MOX2 humano. Rango de AA: 241-290.

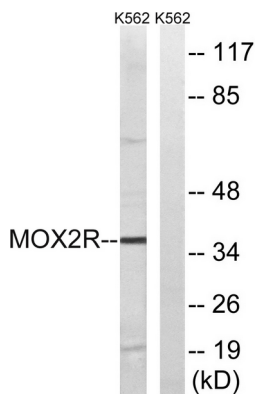
Antecedentes

Este gen codifica un receptor para la glucoproteína de membrana OX-2. Tanto el receptor como el sustrato son glucoproteínas de la superficie celular que contienen dos dominios similares a inmunoglobulinas. Este receptor se limita a la superficie de las células de linaje mieloide y la interacción receptor-sustrato podría funcionar como una señal de regulación negativa de la función mieloide. Estudios en ratones de un gen relacionado sugieren que esta interacción podría controlar la función mieloide de forma tisular específica. El empalme alternativo de este gen produce múltiples variantes de transcripción. [Proporcionado por RefSeq, julio de 2008], función: Receptor para la glucoproteína de superficie celular CD200/OX2. También se une al homólogo viral CD200 del virus del herpes humano 8 (HHV-8 K14) con idéntica afinidad y cinética que el CD200 del huésped. PTM: La forma madura de la isoforma 2 o 4 comienza en la posición de secuencia 27 de la isoforma correspondiente. Similitud: Pertenece a la familia CD200R. Similitud: Contiene un dominio de tipo C2 similar a Ig (similar a inmunoglobulina). Similitud: Contiene un dominio de tipo V similar a Ig (similar a inmunoglobulina). Subunidad: Interactúa con la proteína vOX2 del virus del herpes humano 8. Especificidad tisular: Se expresa en granulocitos, monocitos, la mayoría de los linfocitos T, neutrófilos, basófilos y un subconjunto de linfocitos NK, NKT y B (a nivel proteico). Se expresa en médula ósea, ganglios linfáticos, bazo, pulmón, hígado, médula espinal y riñón. Expresado en células dendríticas y mastocitos derivados de monocitos.

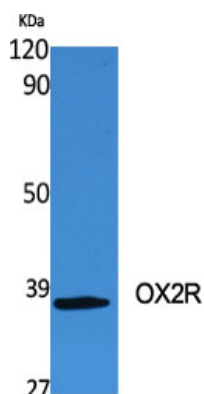
Área de Investigación

Transducción de señales; Vía de señalización; Señalización de la proteína G; GPCR; Metabolismo; Tipos de enfermedades; Obesidad; Neurociencia; Neurotransmisión; Receptores/Canales

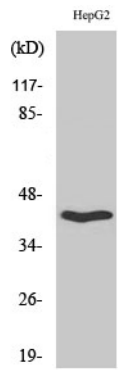
Datos de Imagen



Análisis de inmunotransferencia de lisados de células K562 con el anticuerpo MOX2R. El carril derecho está bloqueado con el péptido sintetizado.



Análisis Western Blot de varias células utilizando el anticuerpo policlonal OX2R



Análisis Western Blot de células HepG2 utilizando el anticuerpo policlonal OX2R