

Nombre del Producto: Anticuerpo policlonal de conejo OTX1**Nº de Catálogo: APRab15540**

Solo para uso en investigación.

Resumen

Descripción	Anticuerpo policlonal de conejo
Huésped	Conejo
Aplicación	WB
Reactividad	Humano, Ratón, Rata
Conjugación	No conjugado
Modificación	Sin modificar
Isotipo	IgG
Clonalidad	Policlonal
Formato	Líquido
Concentración	1 mg/ml
Almacenamiento	Hacer alícuotas y almacenar a -20°C (válido por 12 meses). Evitar ciclos de congelación/descongelación.
Envío	Bolsas de hielo
Tampon	Líquido en PBS que contiene 50% de glicerol, 0,5% de proteína protectora y 0,61% de conservante de nuevo tipo N.
Purificación	Purificación por afinidad

Aplicación

Relación de Dilución	WB 1:500-1:2000
Peso Molecular	38kDa

Información del Antígeno

Nombre del Gen	OTX1
Nombres Alternativos	Homeobox protein OTX1 (Orthodenticle homolog 1)
ID del Gen	5013.0
ID SwissProt	P32242
Inmunógeno	Péptido sintetizado derivado de OTX1 humano Rango AA: 236-286

Antecedentes

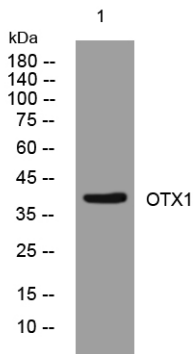
Este gen codifica un miembro de la subfamilia bicoid de factores de transcripción que contienen homeodominio. La proteína

codificada actúa como factor de transcripción y podría desempeñar un papel en el desarrollo del cerebro y los órganos sensoriales. Una proteína similar en ratones es necesaria para el correcto desarrollo del cerebro y los órganos sensoriales y puede causar epilepsia. El empalme alternativo produce múltiples variantes de transcripción. [Proporcionado por RefSeq, enero de 2015], etapa de desarrollo: Embrión., función: Probablemente desempeña un papel en el desarrollo del cerebro y los órganos sensoriales. Puede unirse a la secuencia diana BCD (BTS): 5'-TCTAATCCC-3', similitud: Pertenece a la familia de homeoboxes emparejados. Subfamilia bicoid., similitud: Contiene un dominio de unión al ADN de homeobox., especificidad tisular: Se expresa en el cerebro.

Área de Investigación

Neurociencia

Datos de Imagen



Análisis de transferencia Western de lisados de células HCT116, el anticuerpo policlonal de conejo OTX1 se diluyó a 1:1000, 4° durante la noche.