

Nombre del Producto: Anticuerpo policlonal de conejo ORCTL2**Nº de Catálogo: APRab15501**

Solo para uso en investigación.

Resumen

Descripción	Anticuerpo policlonal de conejo
Huésped	Conejo
Aplicación	WB,ICC/IF,ELISA
Reactividad	Humano, Rata, Ratón
Conjugación	No conjugado
Modificación	Sin modificar
Isotipo	IgG
Clonalidad	Policlonal
Formato	Líquido
Concentración	1 mg/ml
Almacenamiento	Hacer alícuotas y almacenar a -20°C (válido por 12 meses). Evitar ciclos de congelación/descongelación.
Envío	Bolsas de hielo
Tampon	Líquido en PBS que contiene 50% de glicerol, 0,5% de proteína protectora y 0,02% de conservante de nuevo tipo N.
Purificación	Purificación por afinidad

Aplicación

Relación de Dilución	WB 1:500-1:2000,ICC/IF 1:200-1:1000,ELISA 1:5000-1:20000
Peso Molecular	43kDa

Información del Antígeno

Nombre del Gen	SLC22A18 SLC22A18; BWR1A; BWSCR1A; HET; IMPT1; ITM; ORCTL2; SLC22A1L; TSSC5; Solute carrier
Nombres Alternativos	family 22 member 18; Beckwith-Wiedemann syndrome chromosomal region 1 candidate gene A protein; Efflux transporter-like protein; Imprinted multi-membrane-spa
ID del Gen	5002.0
ID SwissProt	Q96BI1
Inmunógeno	El antisuero se produjo contra el péptido sintetizado derivado del ORCTL-2 humano. Rango de AA: 359-408.

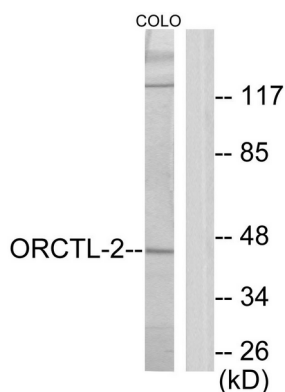
Antecedentes

Este gen es uno de varios fragmentos subtransferibles supresores de tumores ubicados en el dominio génico de impronta 11p15.5, una importante región génica supresora de tumores. Las alteraciones en esta región se han asociado con el síndrome de Beckwith-Wiedemann, el tumor de Wilms, el rhabdomioma, el carcinoma adrenocortical y el cáncer de pulmón, ovario y mama. Este gen está impronta, con expresión preferencial del alelo materno. Se han encontrado mutaciones en este gen en el tumor de Wilms y el cáncer de pulmón. Esta proteína puede actuar como transportador de cationes orgánicos y desempeñar un papel en el transporte de cloroquina y compuestos relacionados con la quinidina en el riñón. Se han descrito varias variantes de transcripción con empalme alternativo que codifican diferentes isoformas. [Proporcionado por RefSeq, oct. de 2015], Precaución: Se desconoce si Met-1 o Met-17 es el iniciador. Enfermedad: Defectos en SLC22A18 se asocian con cáncer de mama [MIM:114480]. Enfermedad: Defectos en SLC22A18 se asocian con cáncer de pulmón [MIM:211980]. Enfermedad: Defectos en SLC22A18 son la causa del rhabdomioma tipo 1 (RMS1) [MIM:268210]. El rhabdomioma es un tumor maligno (sarcoma) derivado del músculo estriado. Función: Puede actuar como transportador de cationes orgánicos mediante un mecanismo antiportador de eflujo de protones. Puede participar en el transporte de cloroquina y compuestos relacionados con la quinidina en el riñón. Similitud: Pertenece a la superfamilia de facilitadores principales. Familia de transportadores de cationes orgánicos. Ubicación subcelular: Se localiza en la superficie apical de la membrana de los túbulos renales proximales. Subunidad: Interactúa con RNF167. Especificidad tisular: Se expresa en altas concentraciones en el riñón y el hígado de adultos y fetos, y en el colon adulto. Se expresa en los túbulos renales proximales fetales (a nivel proteico). Se expresa en concentraciones más bajas en el corazón, el cerebro y los pulmones.

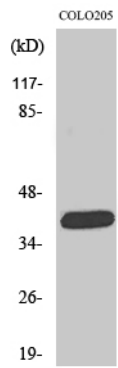
Área de Investigación

Transducción de señales; Metabolismo; Membrana plasmática; Canales

Datos de Imagen



Análisis de inmunotransferencia de lisados de células COLO205 con el anticuerpo ORCTL-2. El carril derecho está bloqueado con el péptido sintetizado.



Análisis Western Blot de varias células utilizando el anticuerpo policlonal ORCTL2