

**Nombre del Producto: Anticuerpo policlonal de conejo OR2G6****Nº de Catálogo: APRab15398**

Solo para uso en investigación.

**Resumen**

<b>Descripción</b>	Anticuerpo policlonal de conejo
<b>Huésped</b>	Conejo
<b>Aplicación</b>	WB,ELISA
<b>Reactividad</b>	Humano, Rata, Ratón
<b>Conjugación</b>	No conjugado
<b>Modificación</b>	Sin modificar
<b>Isotipo</b>	IgG
<b>Clonalidad</b>	Policlonal
<b>Formato</b>	Líquido
<b>Concentración</b>	1 mg/ml
<b>Almacenamiento</b>	Hacer alícuotas y almacenar a -20°C (válido por 12 meses). Evitar ciclos de congelación/descongelación.
<b>Envío</b>	Bolsas de hielo
<b>Tampon</b>	Líquido en PBS conteniendo 50% de glicerol, y 0,02% de conservante nuevo tipo N.
<b>Purificación</b>	Purificación por afinidad

**Aplicación**

<b>Relación de Dilución</b>	WB 1:500-1:2000,ELISA 1:5000-1:20000
<b>Peso Molecular</b>	34kDa

**Información del Antígeno**

<b>Nombre del Gen</b>	OR2G6
<b>Nombres Alternativos</b>	-
<b>ID del Gen</b>	391211.0
<b>ID SwissProt</b>	Q5TZ20
<b>Inmunógeno</b>	Péptido sintetizado derivado de una región parcial de la proteína humana

**Antecedentes**

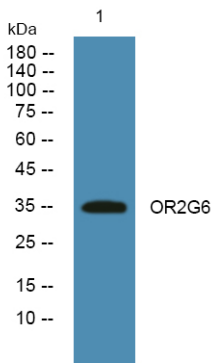
Familia 2 de receptores olfativos, subfamilia G, miembro 6 (OR2G6). Homo sapiens. Los receptores olfativos interactúan con las moléculas odoríferas en la nariz para iniciar una respuesta neuronal que desencadena la percepción de un olor. Las proteínas

receptoras olfativas pertenecen a una extensa familia de receptores acoplados a proteína G (GPCR) que surgen de genes con un solo exón codificante. Los receptores olfativos comparten una estructura de siete dominios transmembrana con numerosos receptores de neurotransmisores y hormonas, y son responsables del reconocimiento y la transducción de señales odoríferas mediada por la proteína G. La familia de genes de receptores olfativos es la más extensa del genoma. La nomenclatura asignada a los genes y proteínas de receptores olfativos de este organismo es independiente de la de otros organismos. [Proporcionado por RefSeq, julio de 2008], función: Receptor de odorantes., similitud: Pertenece a la familia de receptores acoplados a proteína G 1.

## Área de Investigación

Transducción olfativa;

## Datos de Imagen



Análisis de transferencia Western de lisados de células DU145, el anticuerpo policlonal de conejo OR2G6 se diluyó a 1:1000, 4° durante la noche.