

**Nombre del Producto:** Anticuerpo policlonal de conejo contra el receptor olfativo 8G2  
**Nº de Catálogo:** APRab15326

Solo para uso en investigación.

## Resumen

|                       |  |
|-----------------------|--|
| <b>Descripción</b>    | Anticuerpo policlonal de conejo  |
| <b>Huésped</b>        | Conejo   |
| <b>Aplicación</b>     | WB,ICC/IF,ELISA  |
| <b>Reactividad</b>    | Humano, Rata, Ratón  |
| <b>Conjugación</b>    | No conjugado   |
| <b>Modificación</b>   | Sin modificar  |
| <b>Isotipo</b>        | IgG  |
| <b>Clonalidad</b>     | Policlonal   |
| <b>Formato</b>        | Líquido  |
| <b>Concentración</b>  | 1 mg/ml  |
| <b>Almacenamiento</b> | Hacer alícuotas y almacenar a -20°C (válido por 12 meses). Evitar ciclos de congelación/descongelación.          |
| <b>Envío</b>          | Bolsas de hielo  |
| <b>Tampon</b>         | Líquido en PBS que contiene 50% de glicerol, 0,5% de proteína protectora y 0,02% de conservante de nuevo tipo N. |
| <b>Purificación</b>   | Purificación por afinidad  |

## Aplicación

|                             |  |
|-----------------------------|--|
| <b>Relación de Dilución</b> | WB 1:500-1:2000,ICC/IF 1:200-1:1000,ELISA 1:5000-1:20000 |
| <b>Peso Molecular</b>       | 33kDa  |

## Información del Antígeno

|                             |   |
|-----------------------------|---|
| <b>Nombre del Gen</b>       | OR8G2   |
| <b>Nombres Alternativos</b> | OR8G2; OR8G2P; OR8G4; Olfactory receptor 8G2; Olfactory receptor 8G4; Olfactory receptor OR11-297; Olfactory receptor TPCR120 |
| <b>ID del Gen</b>           | 26492.0   |
| <b>ID SwissProt</b>         | Q15614  |
| <b>Inmunógeno</b>           | El antisuero se produjo contra el péptido sintetizado derivado del OR8G2 humano.<br>Rango de AA: 237-286.                     |

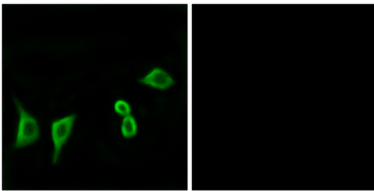
## Antecedentes

Familia de receptores olfativos 8, subfamilia G, miembro 2 (OR8G2). Homo sapiens. Los receptores olfativos interactúan con las moléculas odoríferas en la nariz para iniciar una respuesta neuronal que desencadena la percepción de un olor. Las proteínas receptoras olfativas pertenecen a una extensa familia de receptores acoplados a proteína G (GPCR) que surgen de genes con un solo exón codificante. Los receptores olfativos comparten una estructura de siete dominios transmembrana con numerosos receptores de neurotransmisores y hormonas, y son responsables del reconocimiento y la transducción de señales odoríferas mediada por la proteína G. La familia de genes de receptores olfativos es la más extensa del genoma. La nomenclatura asignada a los genes y proteínas de receptores olfativos de este organismo es independiente de la de otros organismos. [Proporcionado por RefSeq, julio de 2008], función: Receptor de odorantes., similitud: Pertenece a la familia de receptores acoplados a proteína G 1.

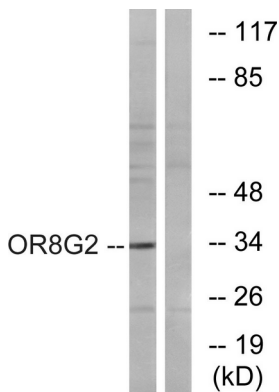
## Área de Investigación

Transducción olfativa;

## Datos de Imagen



Análisis de inmunofluorescencia de células LOVO con el anticuerpo OR8G2. La imagen de la derecha muestra el péptido sintetizado.



Análisis de inmunotransferencia de lisados de células HT-29 con el anticuerpo OR8G2. El carril derecho está bloqueado con el péptido sintetizado.